



COMPANY PROFILE

BMI

BEST. MACHINERY. INNOVATOR.

01

COMPANY INTRODUCTION

BMI

BEST. MACHINERY. INNOVATOR.

OVERVIEW & HISTORY

会社名

(株) BMI

代表 理事

LEE SANG YUN

ホームページ

<http://www.bm-i.co.kr>

設立日

1997年 09月 01日

全社員数

41名 (2023年 02月 基準)

本 社

86, Dalseong 2nd 1-ro, Dalseong-myeon,
Dalseong-gun, Daegu

DANGJIN事務所

6-8, Seojeong 11-gil, Songsan-myeon,
Dangjin-si, Chungcheongnam-do.

資本金

2億ウォン

売 上

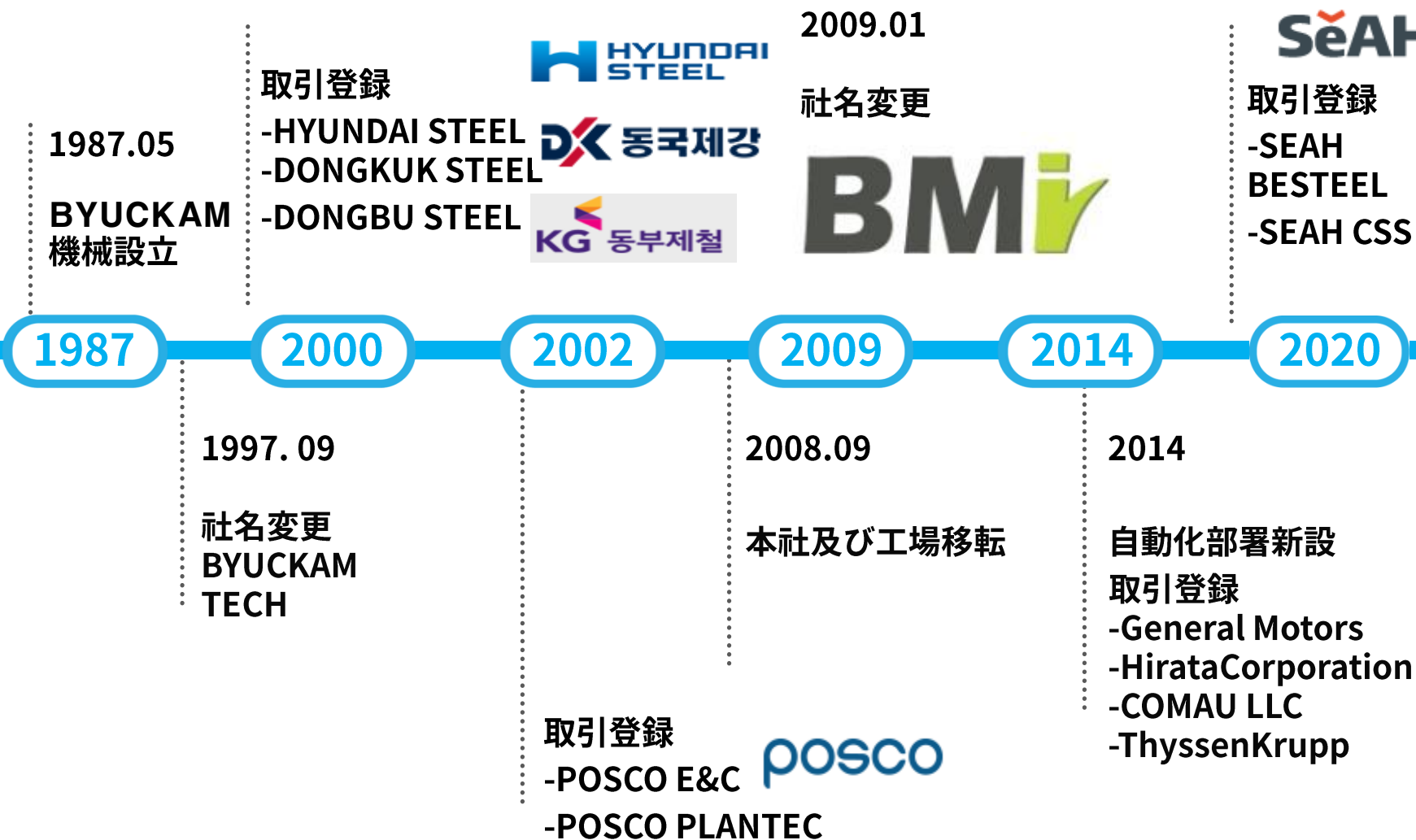
260億ウォン (2022 基準)

DANGJIN
事務所

DAEGU本社



概要及び沿革



COMPANY ORGANIZATION

弊社は1987年設立以後30年以上国内外製鉄所に各種設備を加工・納品した鉄製専門企業です。

発展する技術専門企業になるため、2014年自動化学業部を立ち上げ、エンジン/ミッション/二次電池分野の設備を国内外の企業に製作、納品しています。

その後、水産業の重要性を認識し、2019年環境機械事業部を発足させ、国家水産業クラスターの会員社として活動しており、現在国内外の浄水場および下水処理場などに納品しています。

製鉄製造および自動化設備の経験をもとに、徐々に準備して未来の多様な産業のスマートファクトリーに寄与できるように一歩進んでいます。



01 製鉄機械事業部.

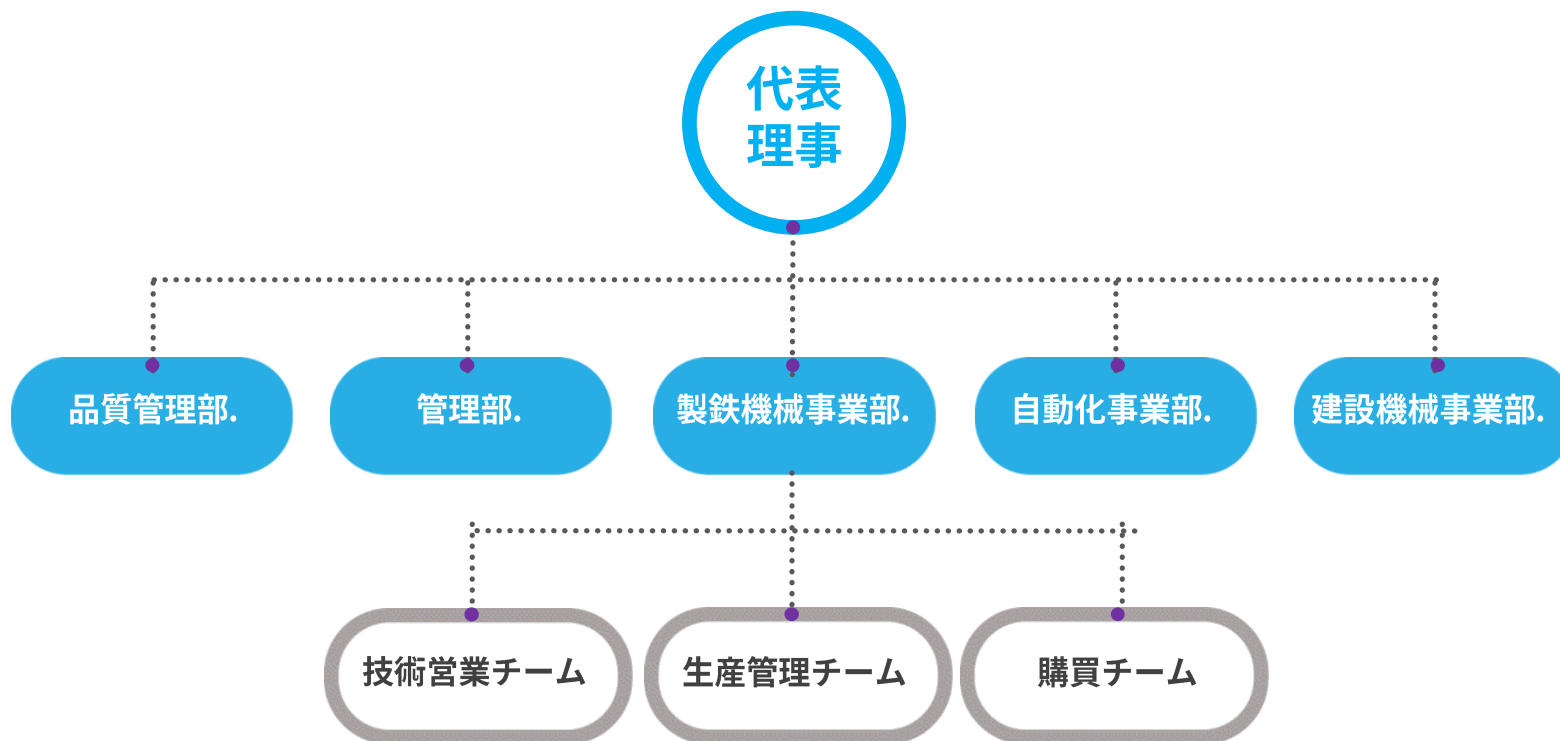
02 建設機械事業部.

03 環境機械事業部.

04 自動化学業部.

05 管理部.

組織図



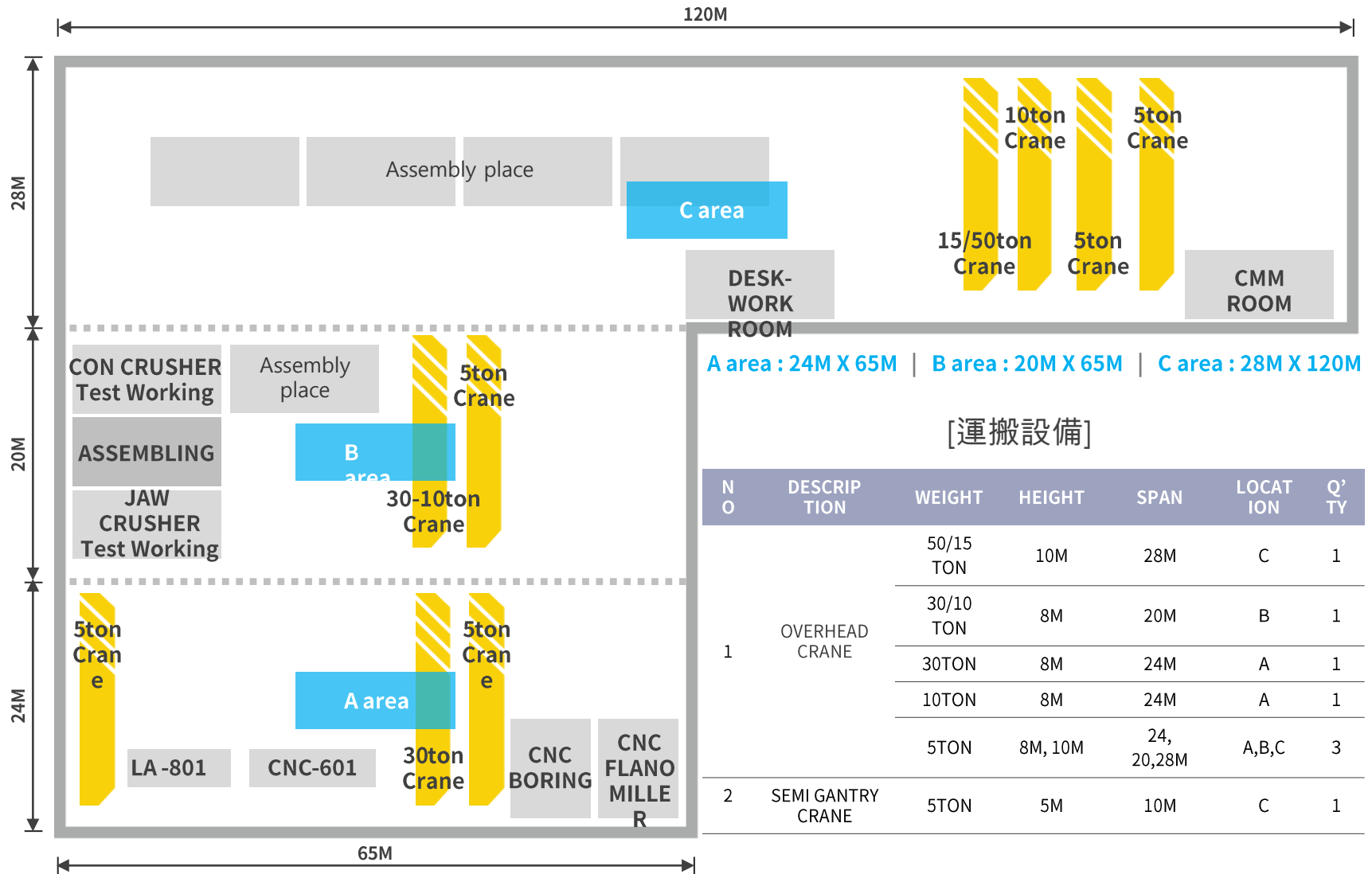
02

FACILITIES STATE

BMI

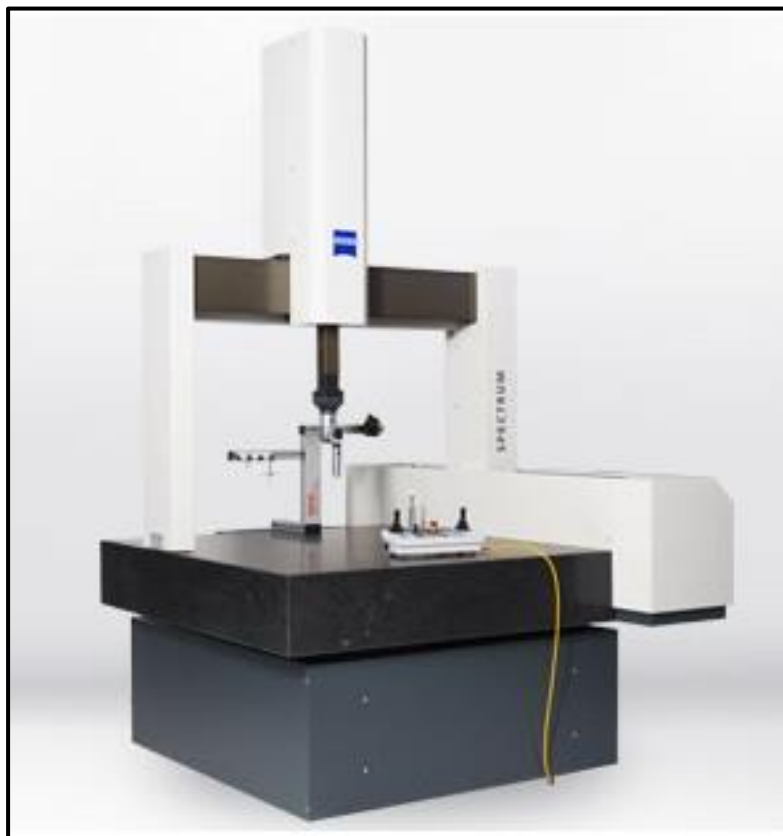
BEST. MACHINERY. INNOVATOR.

設備現況



測定設備

3次元測定機



1. MAKER

ZEISS, GERMAN

2. MACHINE NAME

CONTURA G2

3. MEASURING RANGE

X = 1000 mm (39.3 in)
Y = 1200 mm (47.2 in)
Z = 600 mm (23.6 in)

4. ISO 10360-2


$MPE_E = (1.8 + L/350) \mu m$

5. PROBE

XDT TL3

加工設備

垂直金型加工機

| | | |
|--|-----------------------|---|
|  | 1. MAKER | DOOSAN, Korea |
| | 2. MACHINE NAME | MYNX 7500 |
| | 3. TRAVEL | X = 1525 mm (60 in) Y = 762 mm (30 in) Z = 625 mm (24.6 in) |
| | 4. TABLE SIZE | 1600 x 750 mm |
| | 5. MAX. SPINDLE SPEED | 8,000 r/min |
| | 6. MAX. SPINDLE POWER | 22 KW |

加工設備



Planer machine
(5000 × 2500 × 1700)



CNC Boring machine
(D160 × 7000 × 2500 × 900)

03

RECORD

BMI
BEST. MACHINERY. INNOVATOR.

実績現況[国内]

2019

| NO | EQUIPMENT | Q'TY | CUCTOMER | YEAR |
|----|---|------|---------------|--------------|
| 1 | 1熱延 F2,3ストリッパーフレームアセンブリ | 1SET | HYUNDAI STEEL | 2019 |
| 2 | 2熱延 SSPエアクラッチアッセイ | 1SET | | |
| 3 | 2熱延 加熱炉上部 Lintel 製作 | 1SET | | |
| 4 | 2厚板 ターンテーブルロール 製作 | 2EA | | |
| 5 | 大型圧延 BDM 前面 MANIPULATOR 製作 | 1SET | | |
| 6 | 大型圧延 固定 SAW クランピング デバイス改善工事 | 1SET | | |
| 7 | ROLLL 生産部 水平式 下型 フラスク | 2EA | | |
| 8 | 棒鋼圧延ランインローラー単動化 | 2SET | | |
| 9 | 中型 120T ウェイニングテーブル 交換 | 1SET | HYUNDAI ROTEM | |
| 10 | SEGMENT FRAME 製作 | 1SET | | |
| 11 | 3 CASTING機 高速CASTING用 ROLLER改造 BENDER FRAME 鍛造品 | 5SET | | |
| 12 | WITHDRAWAL FRAME ASS'Y | 2SET | | |
| 13 | 大型圧延 BLOOM TURNER #2 改善製作 | 2SET | | |
| 14 | FM Spindle Wobbler 修理 | 2EA | | |
| 15 | IMR SHIFTING SYSTEM OVERHAUL 工事 | 1SET | | |
| 16 | 1製鋼 BILLET MOLD 外 製作修理 交替 | 1SET | | SEAH BESTEEL |
| | | | DONGKUK STEEL | |
| | | | DONGBU STEEL | |
| | | | POSCO E&C | |

実績現況[国内]

2020

| NO | EQUIPMENT | Q'TY | CUCTOMER | YEAR |
|----|-------------------------------|-------|---------------|------|
| 1 | 大型圧延RTMガイド チェンジプラットフォームSET 製作 | 1SET | HYUNDAI STEEL | 2020 |
| 2 | 大型圧延イン、アウトサイドガイド SET 製作 | 2SET | | |
| 3 | 100T サポートフレーム 製作 | 3EA | | |
| 4 | 80T モールド OSCフレーム 製作 | 1SET | | |
| 5 | 120T LF 精錬台車 ASS'Y 製作 | 1SET | | |
| 6 | C 原料 駆動シャフト SET 製作 | 2SET | | |
| 7 | F6 STRIPPER ASS'Y 製作 | 1SET | | |
| 8 | コイルボックスベンディングロールフレーム ASS'Y 製作 | 1SET | | |
| 9 | コイルボックスレベラロールフレーム ASS'Y 製作 | 1SET | | |
| 10 | コイルボックススクレドルロールフレーム ASS'Y 製作 | 1SET | | |
| 11 | FM サイドガイド ASS'Y 製作 | 1SET | | |
| 12 | SDI セグメントフレーム 製作 | 15SET | HYUNDAI ROTEM | |
| 13 | DONGBU STEEL セグメントフレーム 製作 | 2EA | DONGKUK STEEL | |
| 14 | POSCO 1-1 CASTING機 鋳造設備 製作 | 22EA | POSCO E&C | |
| 15 | ブルーム・ターナー 製作 | 2SET | SEAH BESTEEL | |
| 16 | コールドレベラロール ASS'Y 製作 | 1SET | DKC | |

実績現況[国内]

2021

| NO | EQUIPMENT | Q'TY | CUCTOMER | YEAR |
|----|--------------------------------------|------|---------------|------|
| 1 | 1熱延 FMサイドガイド 製作 | 1SET | HYUNDAI STEEL | 2021 |
| 2 | 1熱延 F1 STRIPPER FRAME ASSY | 1SET | | |
| 3 | 1熱延 コイルボックス CR1 FRAME ASSY 修理 | 1SET | | |
| 4 | 1厚板 FM ワークロールチヨーク | 1SET | | |
| 5 | 1熱延 コイルボックス CR1 FRAME ASSY 修理 | 1SET | | |
| 6 | 1熱延 FSB FRAME ASSY 修理 | 1SET | | |
| 7 | 2熱延 R1 ストリッパー&ピードロール 製作 | 1SET | | |
| 8 | 大型圧延 RTMVチヨーク | 1SET | | |
| 9 | 1厚板 ベアリングハウジング 製作 | 1SET | | |
| 10 | 1熱延 F3 SIDE GUIDE FRAME ASSY 製作 | 1SET | | |
| 11 | 2熱延 R2 スレッド 製作 | 1SET | | |
| 12 | 2熱延 E2 ROLL ADJUST ASSY 製作 | 1SET | | |
| 13 | バーブレーカ 製作 | 2EA | DAEHAN STEEL | |
| 14 | DONGKUK NO1 SEGMENT 製作 | 1SET | DONGKUK STEEL | |
| 15 | FM Top Spindle Support Arm & LINK 製作 | 2EA | | |
| 16 | HANWHA SKI 昇降機 製作 | | HANWHA | |

実績現況[国内]

2022

| NO | EQUIPMENT | Q'TY | CUCTOMER | YEAR |
|----|--|------|---------------|------|
| 1 | (22)(POHANG)起重機工場 シュラインR.P.Q 治具 交換 安全 改善 投資 | 1SET | | |
| 2 | 1熱延 CROP SHEAR KNIFE DRUM 製作 | 1SET | | |
| 3 | 2熱延 FSB FRAEM 修理 | 1SET | | |
| 4 | 2熱延 FM 前面 パスライン調整 装置 ASSY修理 | 1SET | | |
| 5 | A鉄筋 逆 L-BEAM ASSY外 2件 | 1SET | | |
| 6 | 1熱延 F7 SIDE GUIDE FRAME ASSY 製作 | 1SET | HYUNDAI STEEL | |
| 7 | 1熱延 SSP HOLD DOWN ROLL 修理(TOP,BOTTOM) | 1SET | | |
| 8 | 120T BB3525 セグメント No1,2 Set | 1SET | | |
| 9 | 2厚板 FEED ROLL & HOUSING 製作 | 1SET | | 2022 |
| 10 | 1熱延 FM パスライン アドジャスト 装置 ASSY 製作 | 1SET | | |
| 11 | 21年 HYUNDAI STEEL DANGJIN CDQ 新設工事, MOVABLE PLATFORM | 1SET | HYUNDAI ROTEM | |
| 12 | BLM2 CASTING Withdrawal Assy 製作 | 1SET | SEAH BESTEEL | |
| 13 | DKC JUMBO LEVELER 油圧 矯正機 OVERHAUL 工事 | 2EA | DKC | |
| 14 | 棒鋼 一般形鋼 合理化 Roll Guide Part 製作件 | 1SET | | |
| 15 | 製鋼 CASTING ROLLER APRON 製作 | 2EA | DONGKUK STEEL | |
| 16 | JEM903-90041 JFE CHIBA 冷延設備 | 1SET | BKENG | |

実績現況[海外]

2008-2022

| NO | EQUIPMENT | Q'TY | CCUTOMER | YEAR |
|----|------------------------------|--------|--------------------------------------|------|
| 1 | SEGMENT ROLLER SHAFT | 160SET | NAKORN THAI STRIP MILL / THAILAND | 2008 |
| 2 | KNIFE DRUM | 4SET | G-STEEL/ THAILAND | |
| 3 | RTB ROLLER & ROLLER ASS'Y | 20SET | HYOGO/ JAPAN | 2009 |
| 4 | TABLE ROLL | 20SET | NIPPON STEEL CORPORATION/ JAPAN | 2010 |
| 5 | KEEPER PLATE AND WEDGE LINER | 6SET | SIAM YAMATO STEEL / THAILAND | |
| 6 | PINCH ROLL FOR BOTTOM | 2SET | SAHAVIRIYA / THAILAND | 2011 |
| 7 | WORM GEAR SCREW DOWN ASS'Y | 2SET | SIAM YAMATO STEEL / THAILAND | 2012 |
| 8 | CRANK SHAFT RACK-KEY TYPE | 3SET | SAHAVIRIYA / THAILAND | |
| 9 | V-SCREW SHAFT & NUT | 2SET | SIAM YAMATO STEEL / THAILAND | 2013 |
| 10 | SYS CRANK SHAFT & SCREW SET | 2SET | SIAM YAMATO STEEL / THAILAND | 2014 |
| 11 | CHOCK & MANDREL SEGMENT | 1SET | World-Trade & Engineering/ MALAYSIA | 2016 |
| 12 | CRANK SHAFT & PENDULUM FRAME | 4SET | G-STEEL / THAILAND | 2017 |
| 13 | Water cooled brakets | 5SET | MISIMACOSAN / JAPAN | 2018 |
| 14 | SYS BB400 SEGMENT ASS'Y | 4SET | SIAM YAMATO STEEL / THAILAND | |
| 15 | UR MILL YOKE ASS'Y | 1SET | G-STEEL / THAILAND | |
| 16 | MANDREL SEGMENT | 4SET | World-Trade & Engineering / MALAYSIA | 2019 |
| 17 | CGL UACJ #1 CALP | 1SET | BK ENG(SPCO) / JAPAN | |
| 18 | SECTION MILL SEGMENT FRAME | 2EA | SIAM YAMATO STEEL / THAILAND | 2020 |
| 19 | STATIC CAST CHOCK SET | 1SET | Atlas Machine & Supply, Inc./USA | 2021 |
| 20 | COMAU ARCH & Z COMPLIANCE | 1SET | COMAU USA/ USA | |

04

STEEL MANUFACTURE MACHINERY Dept.

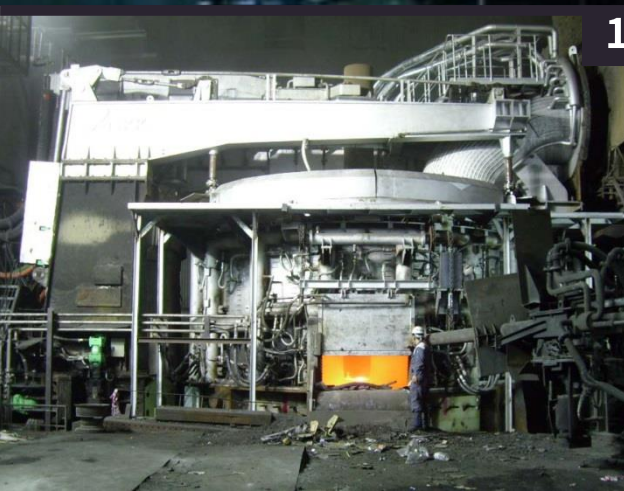
MAKING STEEL PLANT

CONTINUOUS CASTING PLANT

PLATE MILL LINE

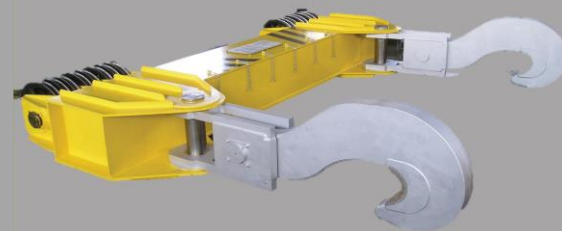
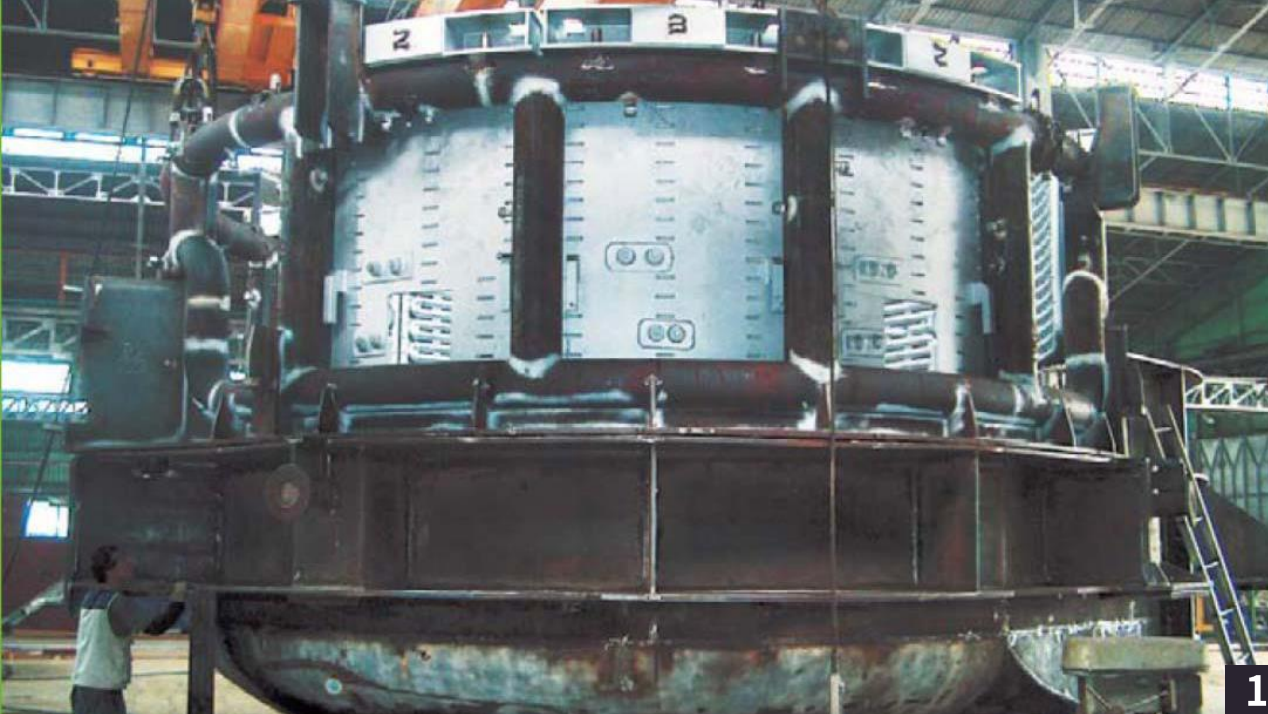
HOT STRIP MILL LINE

SECTION MILL LINE



MAKING STEEL PLANT

1. 150Ton Electric Furnace
2. 80Ton Electric Furnace Gantry
3. 120Ton LF Roof Mast
4. 80Ton Electric Furnace Low Shell



3

1
2

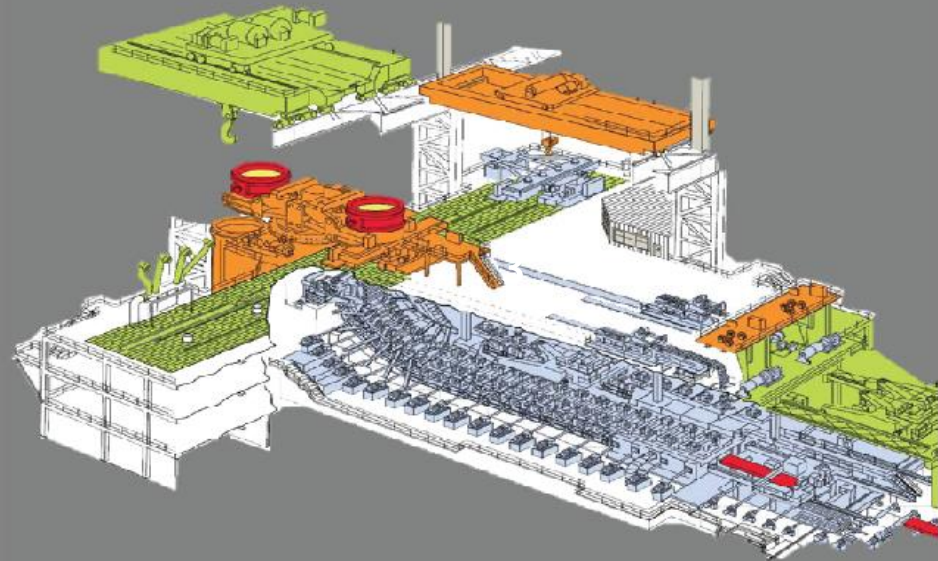
4

MAKING STEEL PLANT

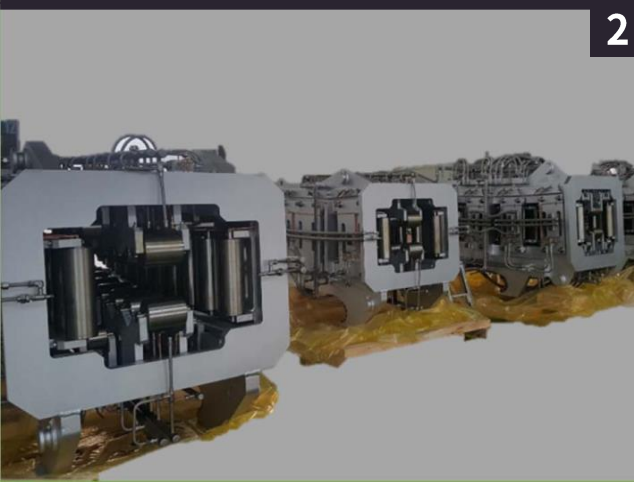
1. 100Ton Electric Furnace
2. 100Ton Electric Furnace Top Shell
3. 120Ton Laminated Hook
4. 75Ton EAF Transfer Car



1



2

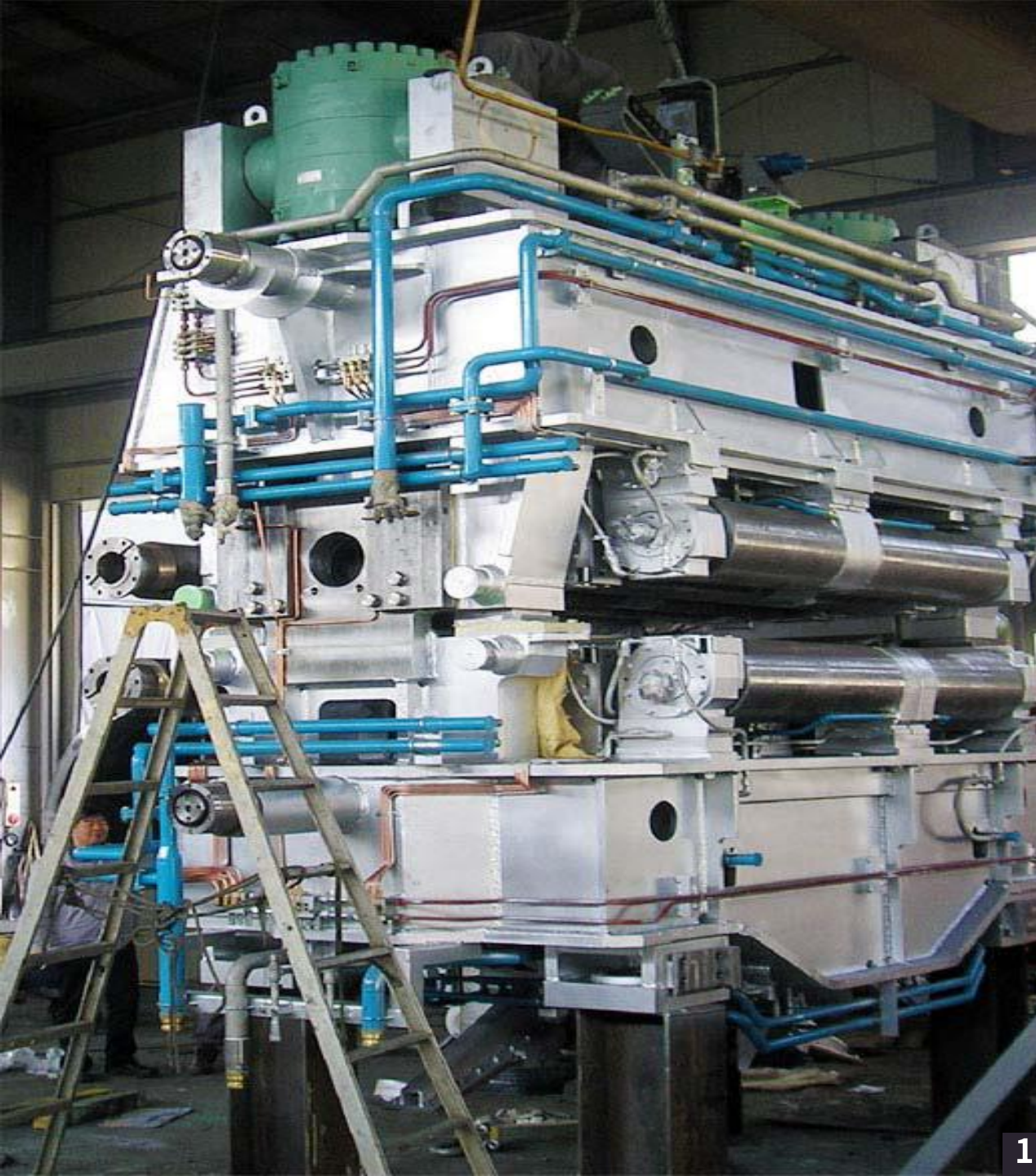


3



CONTINUOUS CASTING PLANT

1. Slab Dummy Bar
2. 400x520x140 Beam Blank Segment
3. Mould & Oscillator Localization (POSCO)



CONTINUOUS CASTING PLANT

1. Slab Segment
2. Discharger Roller Table
3. Withdrawl & Straightening Equipment



Hot Strip Mill

1. FM ORP Frame Ass'y
2. FM Side Frame Ass'y



Hot Strip Mill

1. Down Coil Line Design
Production Installstion
2. Charging Rack Bar Ass'y
3. FSB Frame Ass'y
4. WR Changing Device Ass'y



1



2

Plate Mill Line

1. Roller Table Ass'y
2. FM Feed Roller Ass'y

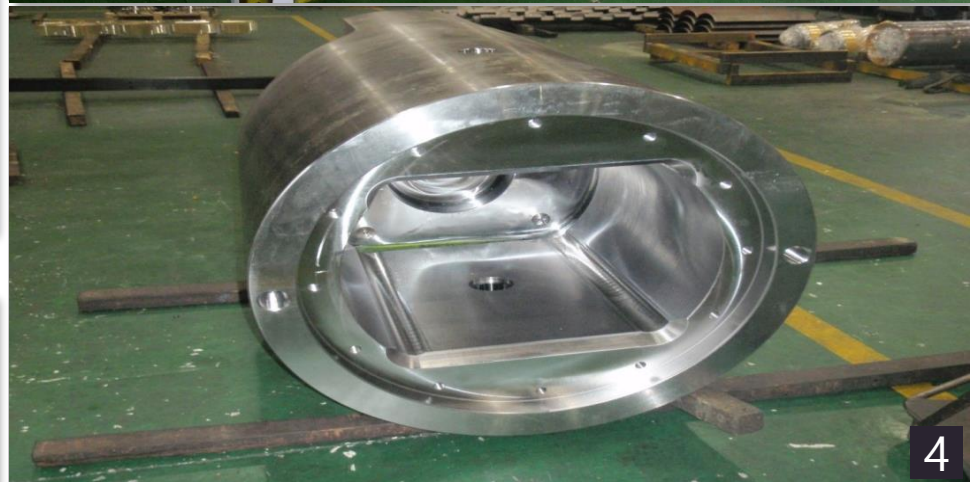
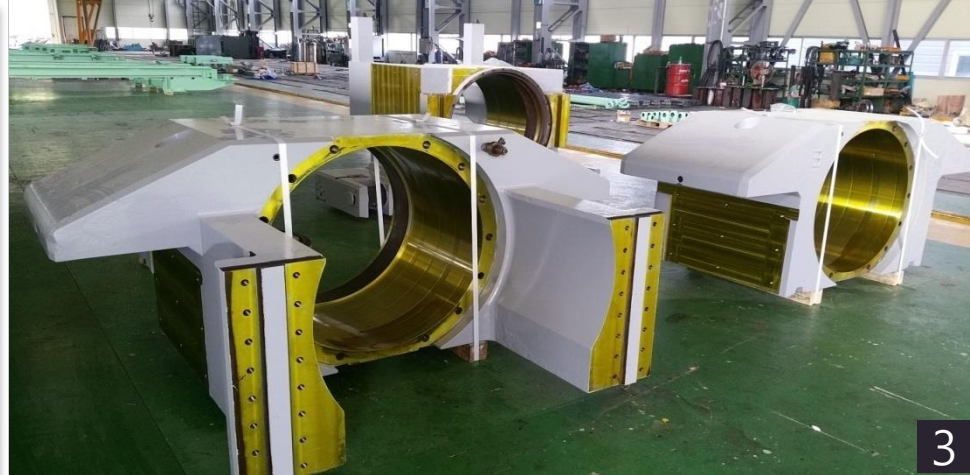
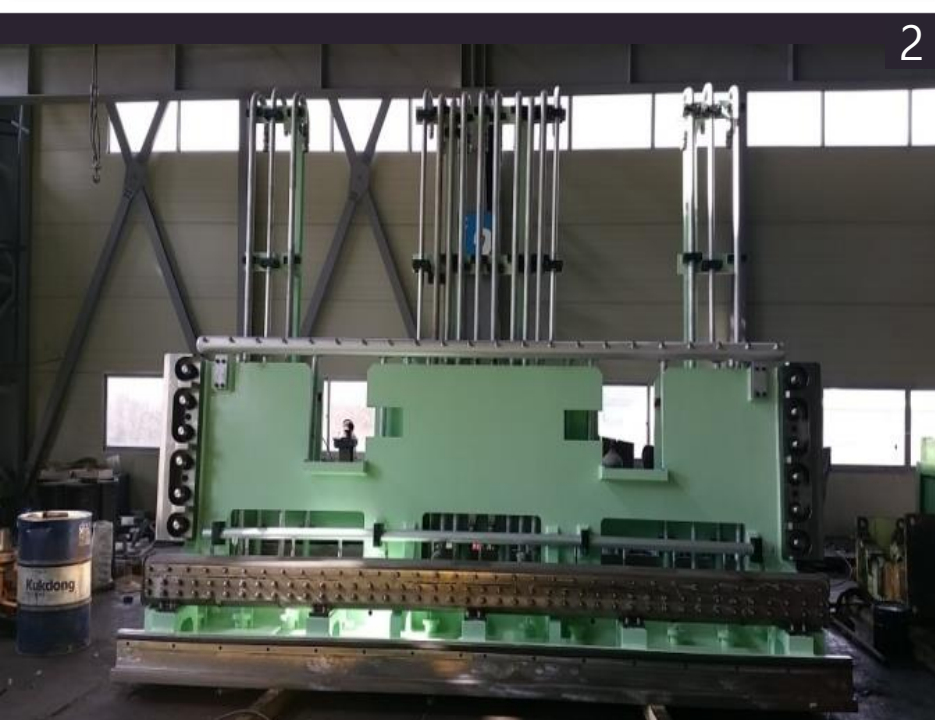


PLATE MILL LINE

1. Hot Leveller Cassette Ass'y
2. FM Mill Guide Ass'y
3. Work Roll Chock
4. Work Roll Coupling



Section Mill Line

1. Roughing & Finishing Train(1,000ton)

Section Mill 120T LF Refining Car Ass'y

1. Section Mill 120T LF Refining Car Ass'y



1



1

FM Side Guide Ass'y

1. FM Side Guide Ass'y





Coil Box Roll Frame

1. Coil Box Bending Roll Frame Ass'y
2. Coil Box Leveller Roll Frame Ass'y
3. Coil Box Cradle Roll Frame Ass'y

Posco E&C CCM Machine

1. Posco E&C CCM Machine



THANK YOU.