



COMPANY PROFILE

BMI

BEST. MACHINERY. INNOVATOR.

01

COMPANY INTRODUCTION

BMI

BEST. MACHINERY. INNOVATOR.

OVERVIEW & HISTORY

회 사 명

(주) 비엠아이

대 표 이 사

이 상 윤

홈 페이지

<http://www.bm-i.co.kr>

설 립 일

1997년 09월 01일

임 직 원

41명 (2023년 02월 기준)

본 사

대구광역시 달성군 구지면 달성 2차 1로 86

당진사무소

충청남도 당진시 송산면 서정 11길 6-8

자 본 금

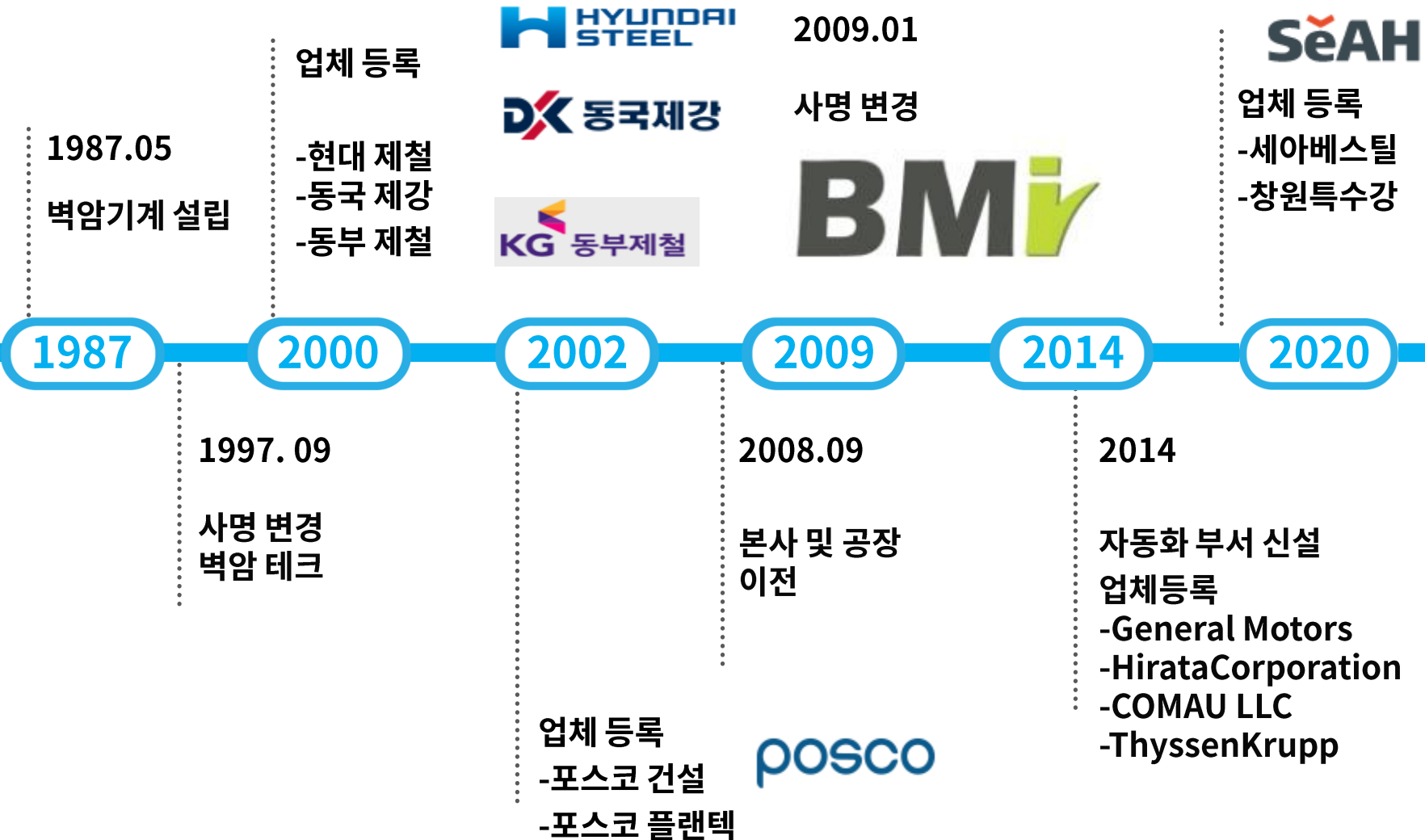
2억원

매 출 액

260억원 (2022 기준)



개요 & 연혁



COMPANY ORGANIZATION

우리 회사는 1987년 설립 이후 30년 이상 국내 외 제철소에 각종 설비를 가공해 납품한 철제 전문 기업입니다.

발전하는 기술전문기업이 되기 위해 2014년 자동화 사업부를 시작하여 엔진 / 미션 / 2차 전지분야의 설비를 국내외 업체들에 제작, 납품하고 있습니다.

이후 물 산업의 중요성을 인지하여 2019년 환경기계사업부를 발족하여, 국가 물산업클러스터 회원사로 활동하고 있으며, 현재 국내 외 정수장 및 하수처리장 등에 납품을 하고 있습니다.

제철 제조 및 자동화 설비의 경험을 바탕으로 차근차근 준비하여 미래의 다양한 산업의 스마트 팩토리에 기여할 수 있도록 진 일보하고 있습니다.



01 제철기계사업부.

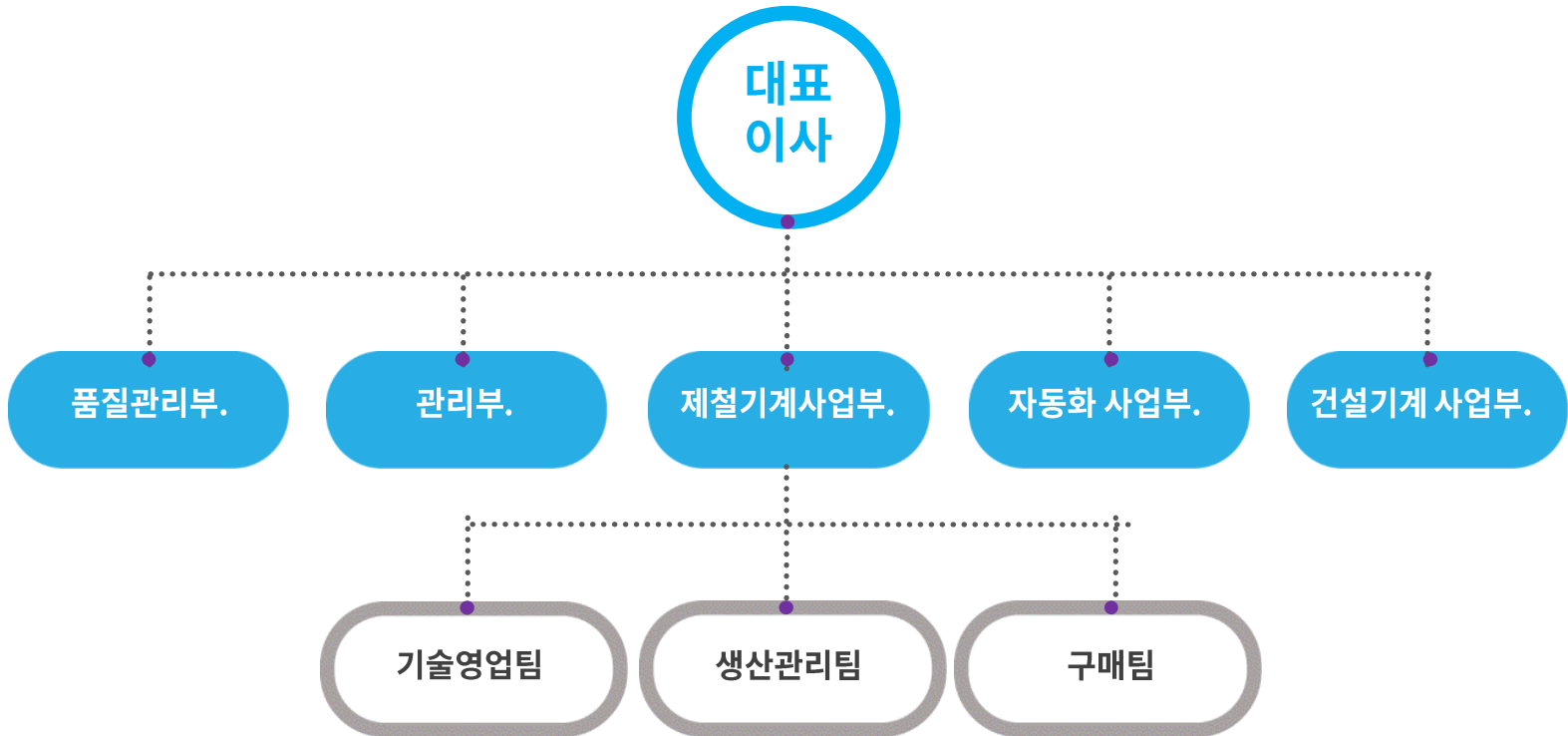
02 건설기계사업부.

03 환경기계사업부.

04 자동화 사업부.

05 관리부.

조직도



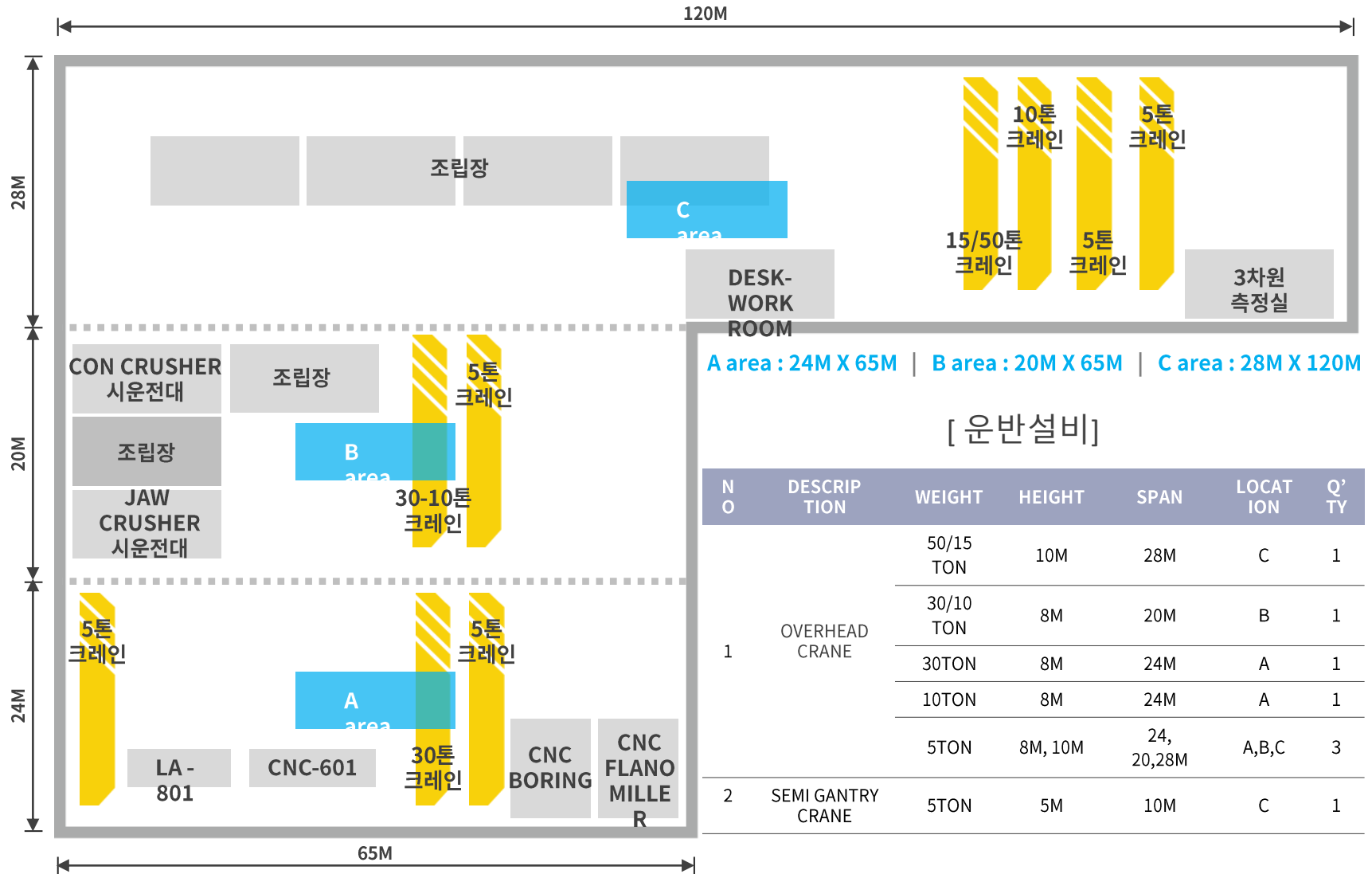
02

FACILITIES STATE

BMI

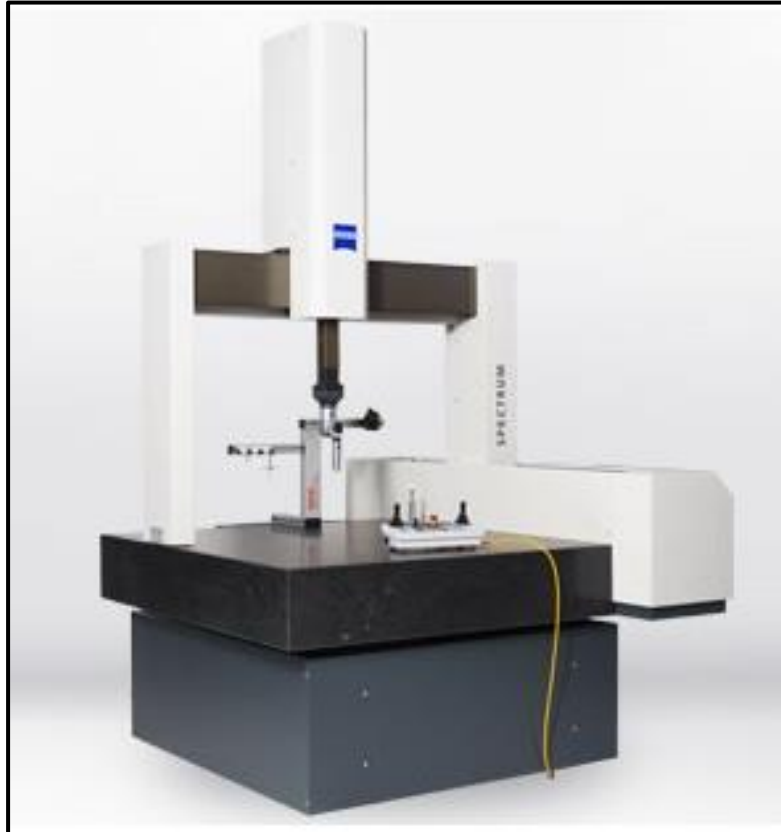
BEST. MACHINERY. INNOVATOR.

설비현황



측정설비

3차원 측정기



1. MAKER	ZEISS, GERMAN
2. MACHINE NAME	CONTURA G2
3. MEASURING RANGE	X = 1000 mm (39.3 in) Y = 1200 mm (47.2 in) Z = 600 mm (23.6 in)
4. ISO 10360-2	MPE_E = $(1.8 + L/350) \mu\text{m}$
5. PROBE	XDT TL3

가공 설비

수직 금형 가공기



1. MAKER	DOOSAN, Korea
2. MACHINE NAME	MYNX 7500
3. TRAVEL	X = 1525 mm (60 in) Y = 762 mm (30 in) Z = 625 mm (24.6 in)
4. TABLE SIZE	1600 x 750 mm
5. MAX. SPINDLE SPEED	8,000 r/min
6. MAX. SPINDLE POWER	22 KW

가공설비



Planer machine
(5000 × 2500 × 1700)



CNC Boring machine
(D160 × 7000 × 2500 × 900)

03

RECORD

BMI
BEST. MACHINERY. INNOVATOR.

실적현황 [국내]

2019

NO	EQUIPMENT	Q'TY	CUCTOMER	YEAR
1	1열연 F2,3 스트리퍼 프레임 어셈블리	1SET	현대제철(주)	2019
2	2열연 SSP 에어클러치 아세이	일식		
3	2열연 가열로 상부 린텔 제작	일식		
4	2후판 턴테이블 롤 제작	2EA		
5	대형압연 BDM 전면 MANIPULATOR 제작	1SET		
6	대형압연 고정소 클램핑 디바이스 개선공사	1SET		
7	ROLLL 생산부 수평식 하형 플라스크	2EA		
8	봉강압연 런인롤러 단동화	2SET		
9	중형 120T 웨딩테이블 교체	일식	현대로템	
10	SEGMENT FRAME 제작	일식		
11	3연주기 고속연주용 ROLLER개조 BENDER FRAME 단조품	5SET	세아베스틸	
12	WITHDRAWAL FRAME ASS'Y	2SET		
13	대형압연 BLOOM TURNER #2 개선제작	2SET	동국제강(주)	
14	FM Spindle Wobbler 수리	2EA		
15	IMR SHIFTING SYSTEM OVERHAUL 공사	일식	동부제철	
16	1제강 BILLET MOLD 외 제작 수리 교체	일식	(주)포스코건설	

실적현황 [국내]

2020

NO	EQUIPMENT	Q'TY	CUCTOMER	YEAR
1	대형압연 RTM 가이드 체인지 플랫폼 SET 제작	1SET	현대제철(주)	2020
2	대형압연 인,아웃 사이드 가이드 SET 제작	2SET		
3	100T 서포트 프레임 제작	3EA		
4	80T 몰드 OSC 프레임 제작	1SET		
5	120T LF 정련대차 ASS'Y 제작	1SET		
6	C원료 구동 샤프트 SET 제작	2SET		
7	F6 STRIPPER ASS'Y 제작	1SET		
8	코일박스 벤딩 롤 프레임 ASS'Y 제작	1SET		
9	코일박스 레벨라 롤 프레임 ASS'Y 제작	1SET		
10	코일 박스 크레들 롤 프레임 ASS'Y 제작	1SET		
11	FM 사이드 가이드 ASS'Y 제작	1SET		
12	SDI 세그먼트 프레임 제작	15SET	현대로템	
13	동국제강 세그먼트 프레임 제작	2EA	동국제강(주)	
14	포스코 1-1 연주기 주조설비 제작	22EA	POSCO E&C	
15	블룸 터너 제작	2SET	세아베스틸	
16	콜드 레벨라 롤 ASS'Y 제작	1SET	DKC	

실적현황 [국내]

2021

NO	EQUIPMENT	Q'TY	CUCTOMER	YEAR
1	1열연 에프엠 사이드 가이드 제작	1SET	현대제철(주)	2021
2	1열연 F1 STRIPPER FRAME ASSY	1SET		
3	1열연 코일박스 CR1 FRAME ASSY 수리	1SET		
4	1후판 FM 워크롤 초크	1SET		
5	1열연 코일박스 CR1 FRAME ASSY 수리	1SET		
6	1열연 FSB FRAME ASSY 수리	1SET		
7	2열연 R1 스트리퍼&피드롤 제작	1SET		
8	대형압연 RTM V초크	1SET		
9	1후판 베어링 하우징 제작	1SET		
10	1열연 F3 SIDE GUIDE FRAME ASSY 제작	1SET		
11	2열연 R2 슬래드 제작	1SET		
12	2열연 E2 ROLL ADJUST ASSY 제작	1SET		
13	바브레이커 제작	2EA	대한제강(주)	
14	동국 NO1 SEGMENT 제작	1SET	동국제강(주)	
15	FM Top Spindle Support Arm & LINK 제작	2EA		
16	한화 SKI 승강기 제작		(주)한화	

실적현황 [국내]

2022

NO	EQUIPMENT	Q'TY	CUCTOMER	YEAR
1	(22)(포함) 중기공장 슈라인 R.P.Q 치공구 교체 안전 개선 투자	1SET		
2	1열연 CROP SHEAR KNIFE DRUM 제작	1SET		
3	2열연 FSB FRAEM 수리	1SET		
4	2열연 FM 전단 패스라인 조정 장치 ASSY 수리	1SET		
5	A철근 역 L-BEAM ASSY 외 2건	1SET		
6	1열연 F7 사이드 가이드 프레임 아세이 제작	1SET	현대제철(주)	
7	1열연 SSP HOLD DOWN ROLL 수리(TOP,BOTTOM)	1SET		
8	120T BB3525 세그먼트 No1,2 Set	1SET		
9	2후판 FEED ROLL & HOUSING 제작	1SET		2022
10	1열연 FM 패스라인 어드저스트 장치 ASSY 제작	1SET		
11	21년 현대제철 당진 CDQ 신설공사, MOVABLE PLATFORM	1SET	현대로템 주식회사	
12	BLM2연주 Withdrawal Assy 제작	1SET	세아베스틸	
13	DKC 후물 유압 교정기 OVERHAUL 공사	2EA	DKC	
14	봉강 일반형강 합리화 Roll Guide Part 제작건	1SET		
15	제강 연주 ROLLER APRON 제작	2EA	동국제강(주)	
16	JEM903-90041 JFE CHIBA 냉연설비	1SET	비케이이엔지	

실적현황 [해외]

2008-2022

NO	EQUIPMENT	Q'TY	CCUTOMER	YEAR
1	SEGMENT ROLLER SHAFT	160SET	NAKORN THAI STRIP MILL / THAILAND	2008
2	KNIFE DRUM	4SET	G-STEEL/ THAILAND	
3	RTB ROLLER & ROLLER ASS'Y	20SET	HYOGO/ JAPAN	2009
4	TABLE ROLL	20SET	NIPPON STEEL CORPORATION/ JAPAN	2010
5	KEEPER PLATE AND WEDGE LINER	6SET	SIAM YAMATO STEEL / THAILAND	
6	PINCH ROLL FOR BOTTOM	2SET	SAHAVIRIYA / THAILAND	2011
7	WORM GEAR SCREW DOWN ASS'Y	2SET	SIAM YAMATO STEEL / THAILAND	2012
8	CRANK SHAFT RACK-KEY TYPE	3SET	SAHAVIRIYA / THAILAND	
9	V-SCREW SHAFT & NUT	2SET	SIAM YAMATO STEEL / THAILAND	2013
10	SYS CRANK SHAFT & SCREW SET	2SET	SIAM YAMATO STEEL / THAILAND	2014
11	CHOCK & MANDREL SEGMENT	1SET	World-Trade & Engineering/ MALAYSIA	2016
12	CRANK SHAFT & PENDULUM FRAME	4SET	G-STEEL / THAILAND	2017
13	Water cooled brakets	5SET	MISIMACOSAN / JAPAN	2018
14	SYS BB400 SEGMENT ASS'Y	4SET	SIAM YAMATO STEEL / THAILAND	
15	UR MILL YOKE ASS'Y	1SET	G-STEEL / THAILAND	
16	MANDREL SEGMENT	4SET	World-Trade & Engineering / MALAYSIA	2019
17	CGL UACJ #1 CALP	1SET	BK ENG(SPCO) / JAPAN	
18	SECTION MILL SEGMENT FRAME	2EA	SIAM YAMATO STEEL / THAILAND	2020
19	STATIC CAST CHOCK SET	1SET	Atlas Machine & Supply, Inc./USA	2021
20	COMAU ARCH & Z COMPLIANCE	1SET	COMAU USA/ USA	

04

STEEL MANUFACTURE MACHINERY Dept.

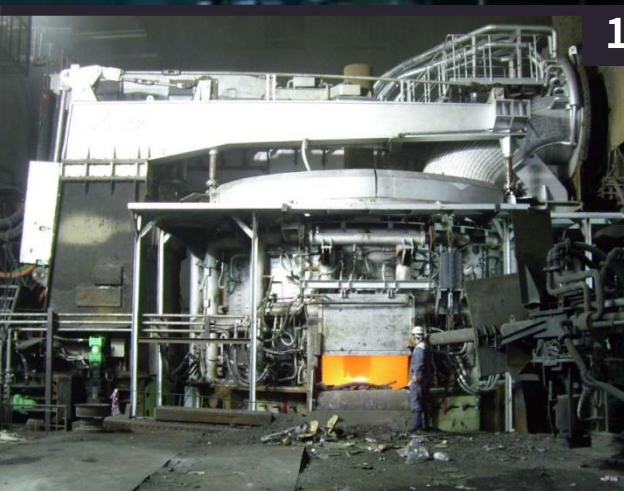
MAKING STEEL PLANT

CONTINUOUS CASTING PLANT

PLATE MILL LINE

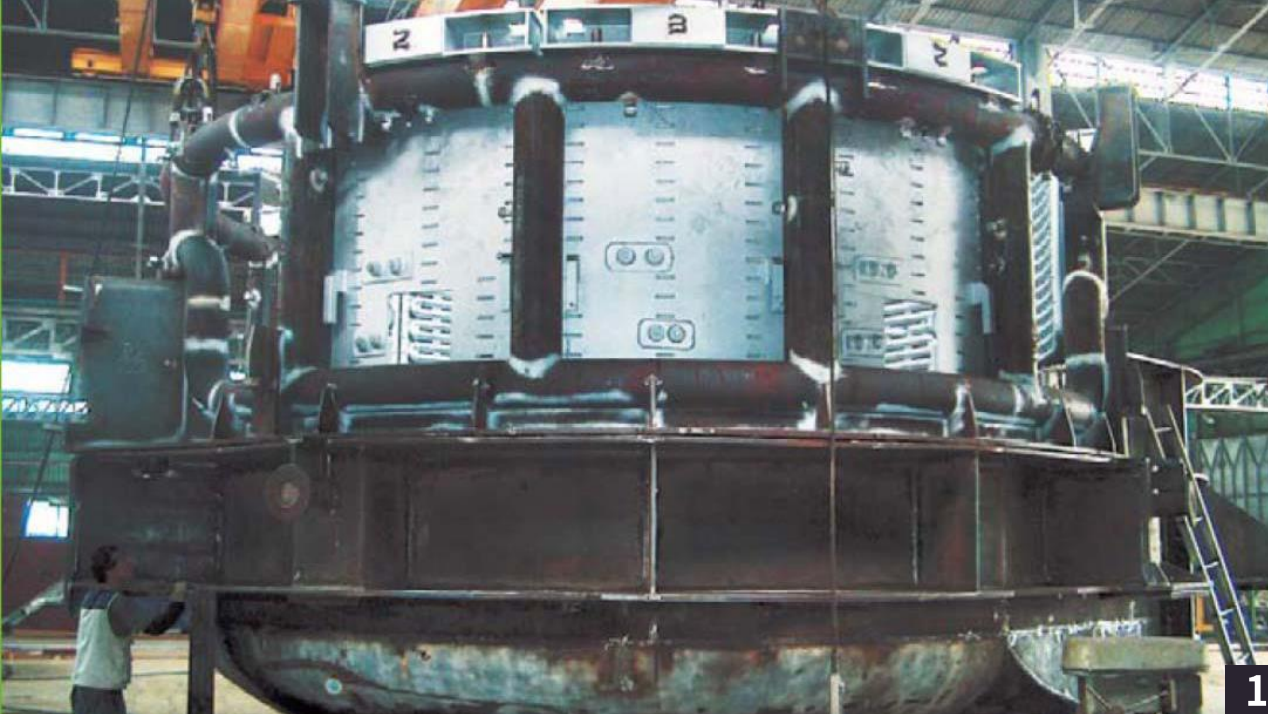
HOT STRIP MILL LINE

SECTION MILL LINE

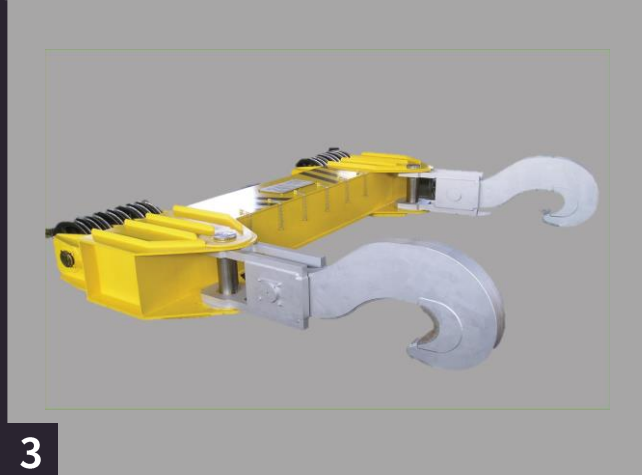


MAKING STEEL PLANT

1. 150Ton Electric Furnace
2. 80Ton Electric Furnace Gantry
3. 120Ton LF 천정 Mast
4. 80Ton Electric Furnace Low Shell



1
2



3



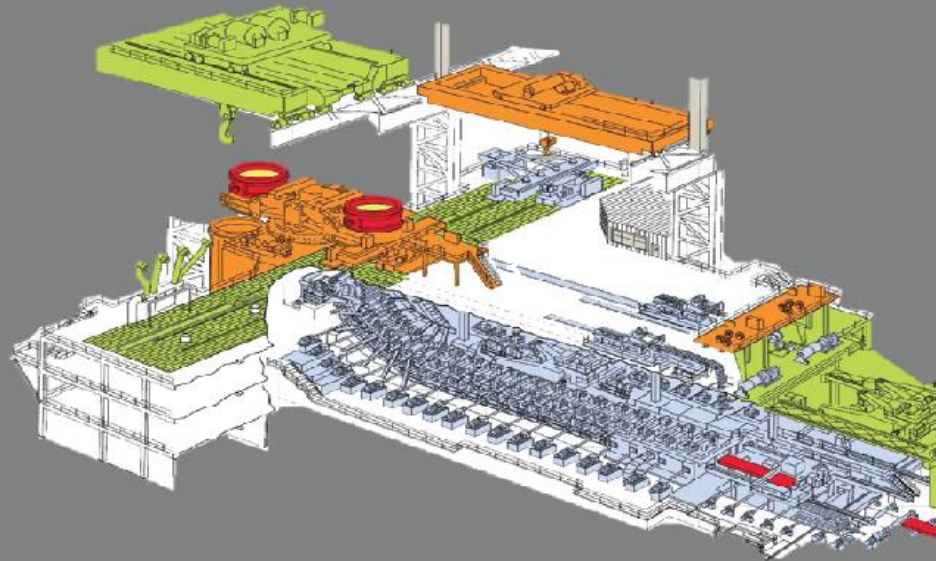
4

MAKING STEEL PLANT

1. 100Ton Electric Furnace
2. 100Ton Electric Furnace Top Shell
3. 120Ton Laminated Hook
4. 75Ton 장입대차

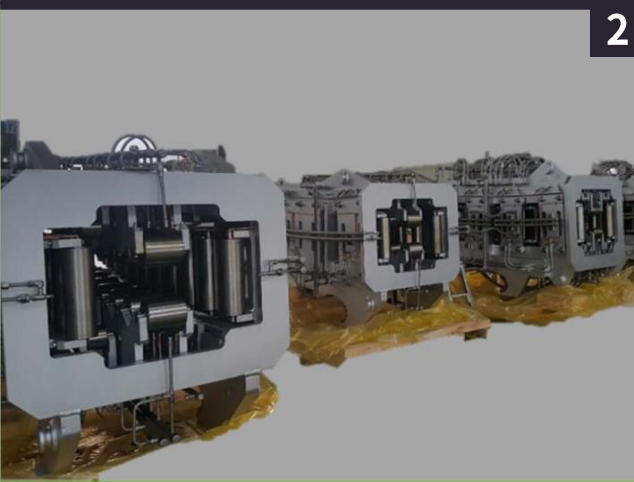


1



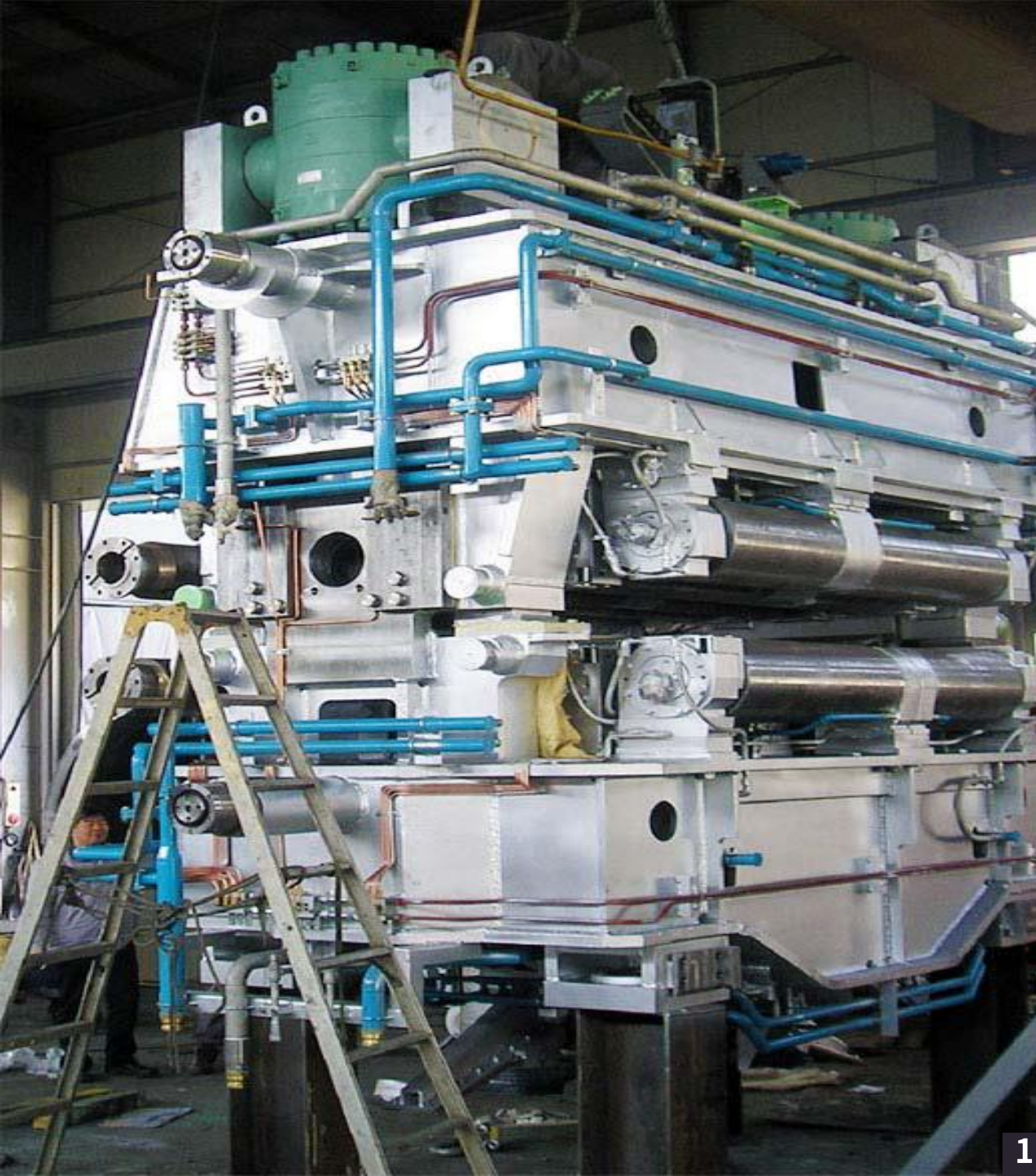
2

3



CONTINUOUS CASTING PLANT

1. Slab Dummy Bar
2. 400x520x140 Beam Blank Segment
3. Mould & Oscillator Localization (POSCO)



2

3

CONTINUOUS CASTING PLANT

1. Slab Segment
2. Discharger Roller Table
3. Withdrawl & Straightening Equipment

1



Hot Strip Mill

1. FM ORP Frame Ass'y
2. FM Side Frame Ass'y



Hot Strip Mill

1. Down Coil Line Design
Production Installstion
2. Charging Rack Bar Ass'y
3. FSB Frame Ass'y
4. WR Changing Device Ass'y



1



2

Plate Mill Line

1. Roller Table Ass'y
2. FM Feed Roller Ass'y

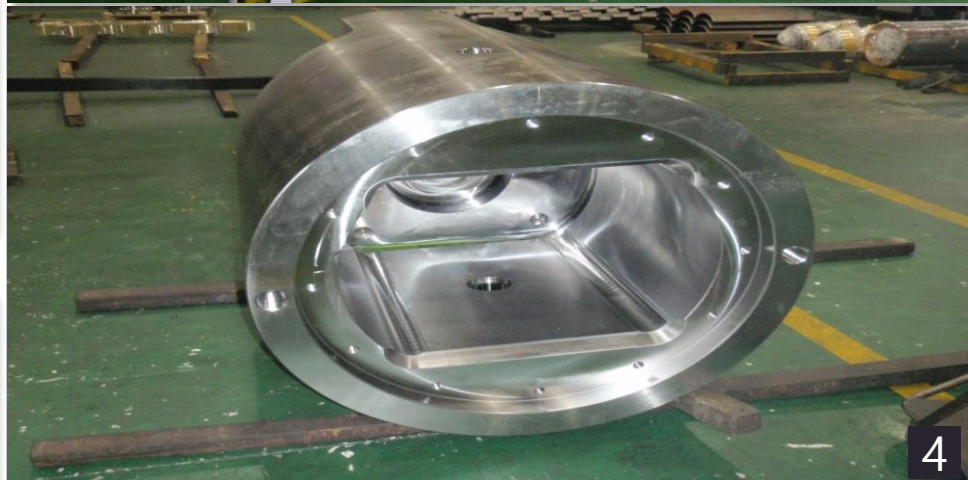
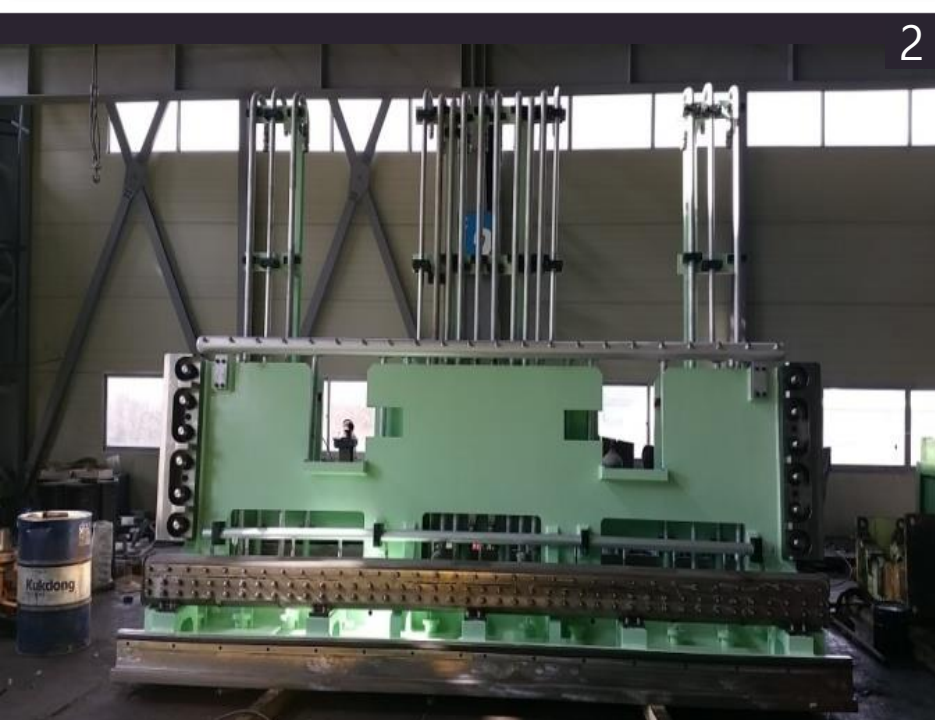
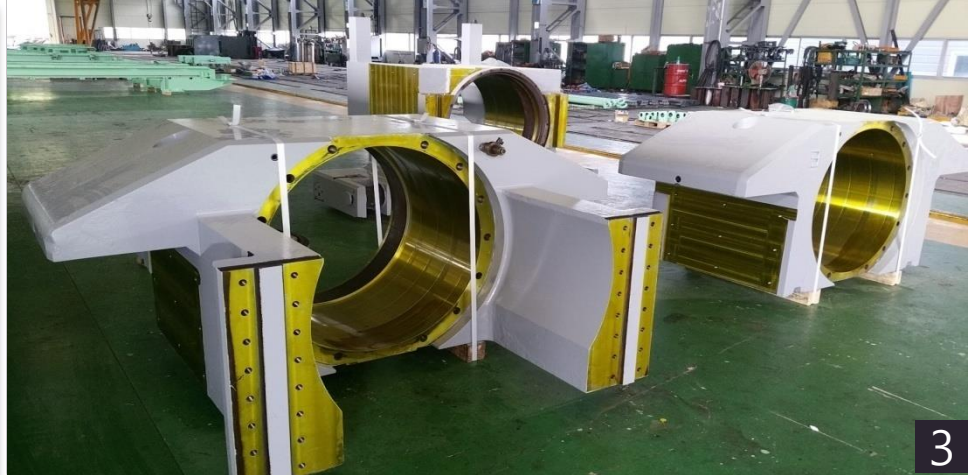


PLATE MILL LINE

1. Hot Leveller Cassette Ass'y
2. FM Mill Guide Ass'y
3. Work Roll Chock
4. Work Roll Coupling



Section Mill Line

1. Roughing & Finishing Train(1,000ton)

Section Mill 120T LF Refining Car Ass'y

1. Section Mill 120T LF Refining Car Ass'y



FM Side Guide Ass'y

1. FM Side Guide Ass'y





Coil Box Roll Frame

1. Coil Box Bending Roll Frame Ass'y
2. Coil Box Leveller Roll Frame Ass'y
3. Coil Box Cradle Roll Frame Ass'y

Posco E&C CCM Machine

1. Posco E&C CCM Machine



1



1



1

THANK YOU.