



COMPANY



PROFILE

BMI

BEST. MACHINERY. INNOVATOR.

01

COMPANY INTRODUCTION

BMI

BEST. MACHINERY. INNOVATOR.

OVERVIEW & HISTORY

회 사 명

(주) 비엠아이

대 표 이 사

이 상 윤

홈 페이지

<http://www.bm-i.co.kr>

설 립 일

1997년 09월 01일

임 직 원

41명 (2021년 01월 기준)

본 사

대구광역시 달성군 구지면 달성 2차 1로 86

당진사무소

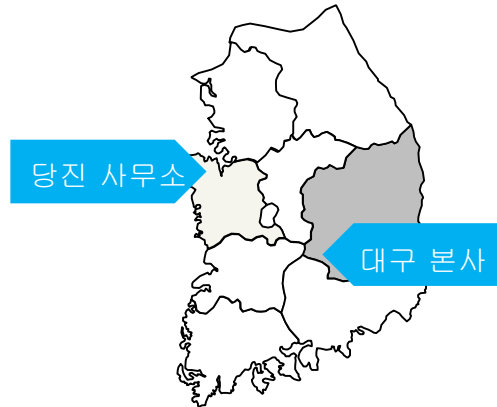
충청남도 당진시 송산면 서정 11길 6-8

자 본 금

76억원

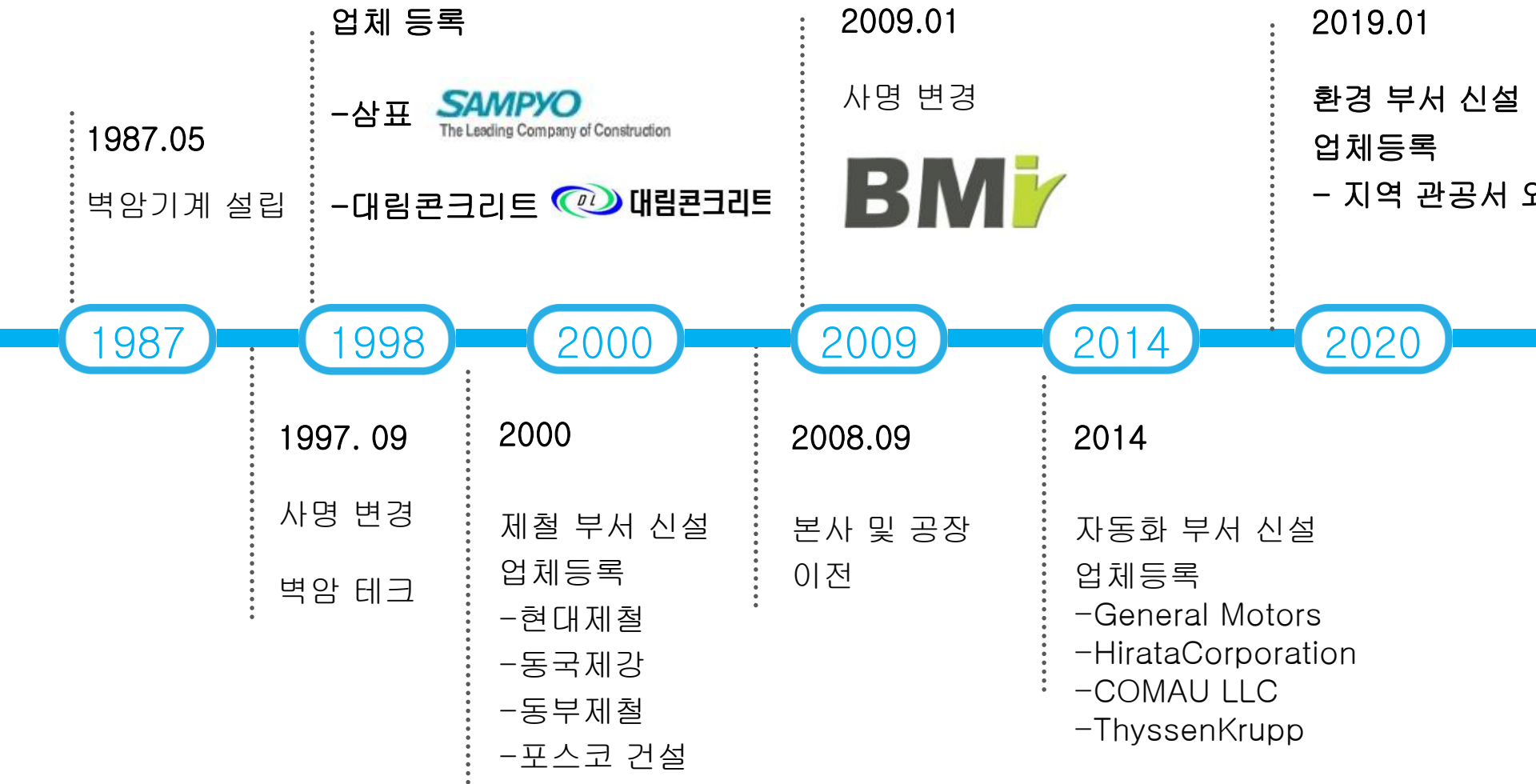
매 출 액

180억원 (2020 기준)



SITE 10,020m² [FACTORY 6,180 OFFICE 1,320]

개요 & 연혁



회사 조직

우리 회사는 1987년 설립 이후 30년 이상 국내 외 건설 / 제철소에 각종 설비를 가공해 납품한 철제 전문 기업입니다.

2014년에 자동화 사업부를 발족하여 기술 전문 기업으로 성장하였습니다.

엔진, 트랜스 미션, 2차 전지 설비를 제작해 국내 외 업체에 납품하고 있습니다.

건설 / 철제 제조 및 자동화 설비의 경험을 바탕으로 차근 차근 준비하여 미래 철공장의 스마트 팩토리에 기여할 수

있도록

BESI MACHINERY INNOVATOR.
전일 보호하고 있습니다.

01 관리부.

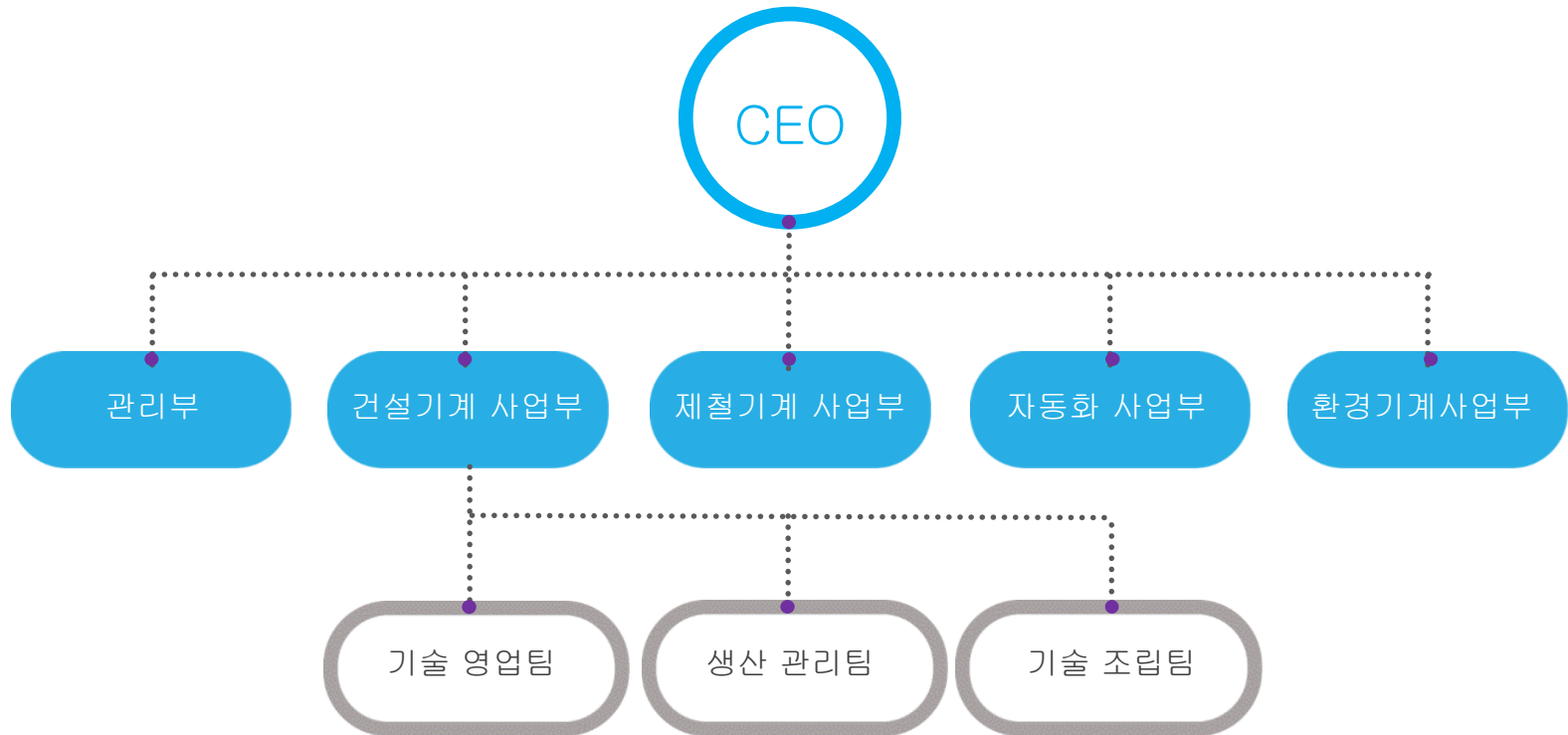
02 건설기계 사업부.

03 제철기계 사업부.

04 자동화 사업부.

05 환경기계 사업부.

조직도



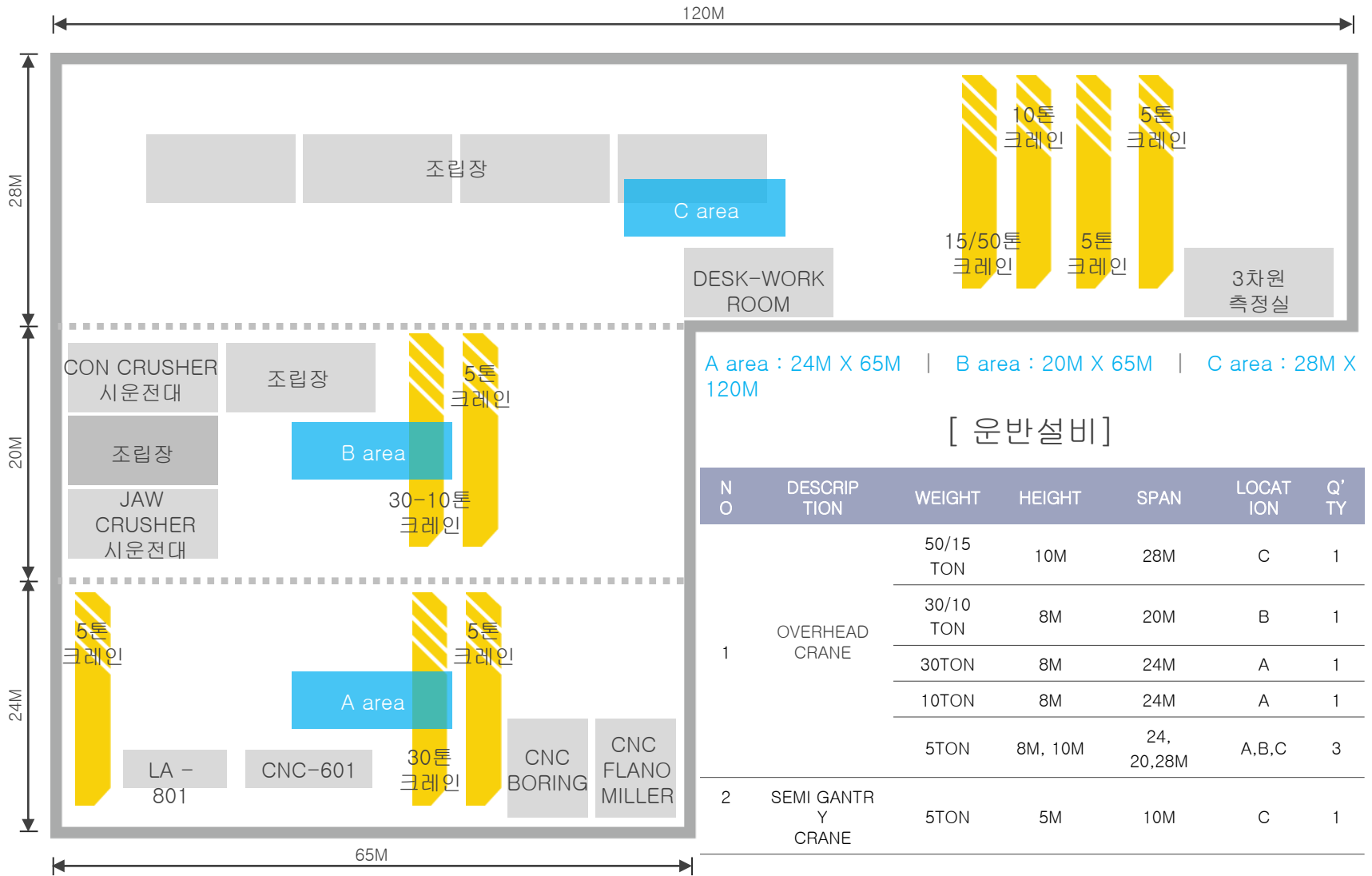
02

FACILITIES STATE

BMI

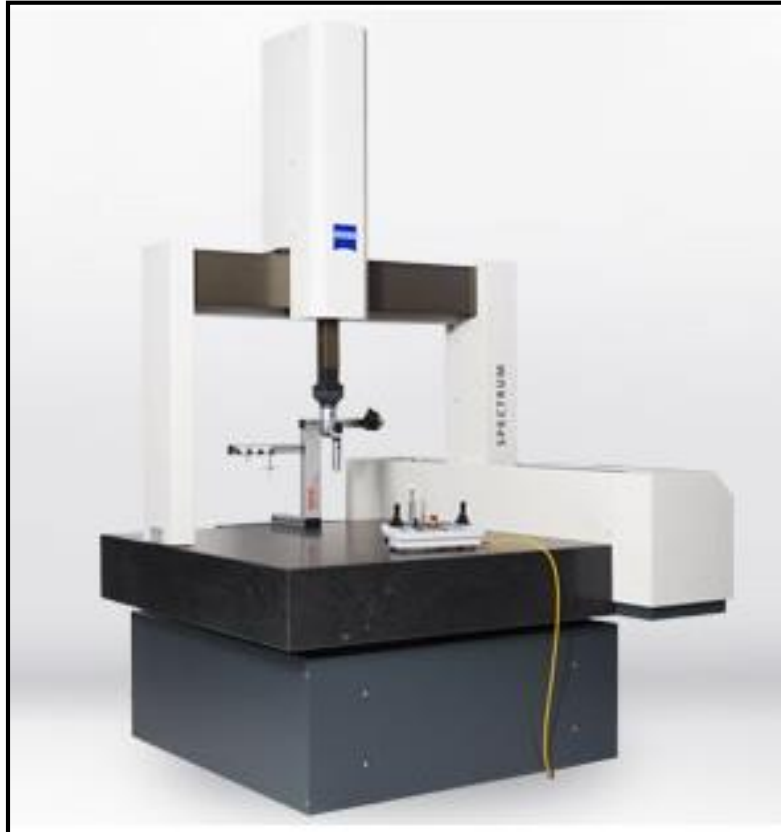
BEST. MACHINERY. INNOVATOR.

설비현황



측정설비


3차원 측정기



1. MAKER	ZEISS, GERMAN
2. MACHINE NAME	CONTURA G2
3. MEASURING RANGE	X =1000 mm (39.3 in) Y =1200 mm (47.2 in) Z = 600 mm (23.6 in)
4. ISO 10360-2	$MPE_E = (1.8 + L/350)$ μm
5. PROBE	XDT TL3

가공설비

수직 금형 가공기

	1. MAKER	DOOSAN, Korea
	2. MACHINE NAME	MYNX 7500
	3. TRAVEL	X = 1525 mm (60 in) Y = 762 mm (30 in) Z = 625 mm (24.6 in)
	4. TABLE SIZE	1600 x 750 mm
	5. MAX. SPINDLE SPEED	8,000 r/min
	6. MAX. SPINDLE POWER	22 KW

가공설비



Planer machine
(5000 × 2500 × 1700)



CNC Boring machine
(D160 × 7000 × 2500 × 900)

03

RECORD

BMI

BEST. MACHINERY. INNOVATOR.

실적현황 [국내]

2018-2019

NO	EQUIPMENT	Q'TY	CUSTOMER	YEAR
1	Batching Plate FSK-4840 SP 라인 증설공사	1SET	지앤아이	2018
2	Crushing Plate FS-4840 라인 CRUSHER REPAIR	3EA	한내개발	
3	Crushing Plate FS-6048 라인 JAW CRUSHER 제작	1EA	신진개발	
4	Crushing plate FSK-5048 라인 OP-1930 SCREEN 제작	1EA	삼표	
5	Crushing Plate FS-6048 라인 JAW CRUSHER 제작	1EA		
6	Crushing Plate FS-6048 라인 SCREEN REPAIR	1EA		
7	Crusing plate FS-6048 라인 2100 CONE REPAIR	1EA		
8	Crushing plate FSK-5048 라인 CSH1680 CONE 제작	1EA		
9	Batching Plate FSK-5048 SP 라인 철거 공사 외	3SET		
10	Crushing plate FSK-4840 라인 콘베어 증설공사	1SET	지앤아이	2019
11	Crushing plate FSK-4840 라인 콘베어 안전설비 공사	1SET	지앤아이	
12	Crushing Plate FS-4840 라인 CRUSHER REPAIR	3EA	한내개발	

실적현황 [국내]

2020

NO	EQUIPMENT	Q'TY	CUSTOMER	YEAR
13	Crushing plate 현대4840 라인 VIB 제작	1EA	탄용환경개발	2019
14	Crushing plate FS-4230 라인 콘베어 안전설비 공사	1SET	삼표	
15	Crushing plate FS-6048 라인 콘베어 안전설비 공사	3SET		
16	Crushing Plate FS-4840 라인 CRUSHER REPAIR	3EA	한내개발	2020
17	Crushing plate FS-4230 라인 골재 개선공사	1SET	삼표	
18	Crushing plate FS-4230 라인 필터프레스 증설공사	1SET		
19	Crushing plate FS-6048 라인 콘베어 보완 공사	1SET		
20	-	-	-	-
21	-	-	-	-
22	-	-	-	-
23	-	-	-	-
24	-	-	-	-

04

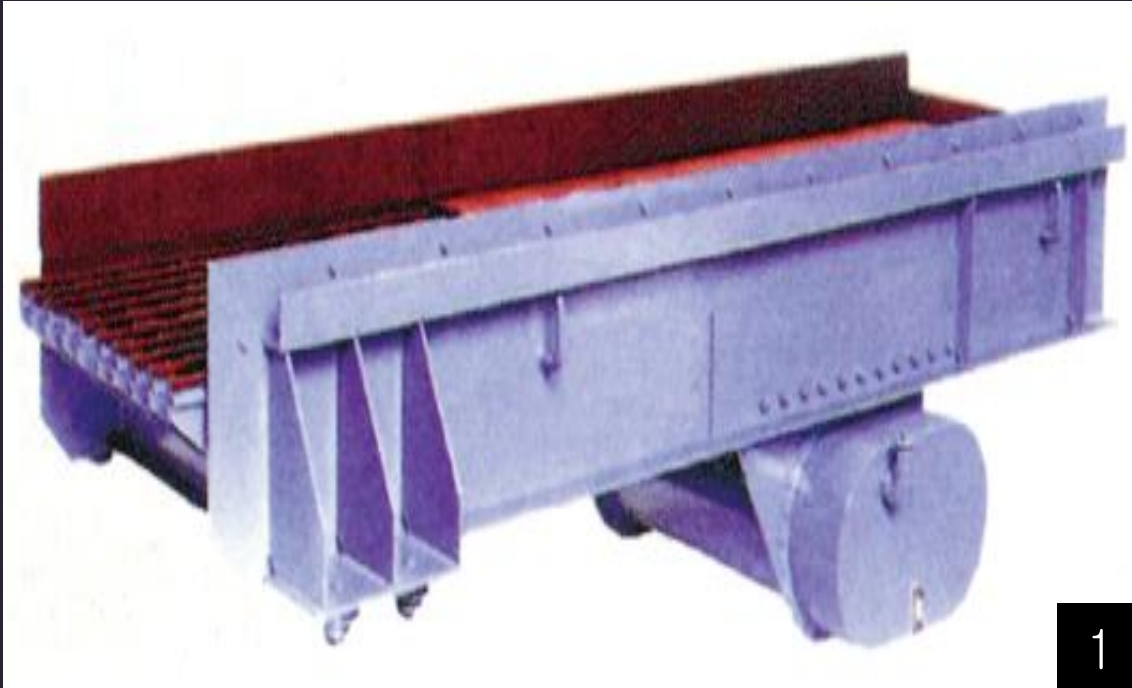
CONSTRUCTION PLANT Dept.

AGGREGATE CRUSHER PLANT

AGGREGATE CRUSHER **SPARE PARTS**

-JAW CRUSHER

-CONE CRUSHER



AGGREGATE CRUSHER PLANT

1. 바이브레이터 피더

- JAW CRUSHER 투입 전
- 진동운동으로 골재를 일정 분량 투입 용도
- 설치 시 JAW CRUSHER 골재 막힘 현상 감소



2. 스칼핀 스크린

- JAW CRUSHER 투입 전
- 진동운동으로 골재를 일정 분량 투입 용도
- 설치 시 JAW CRUSHER 골재 막힘 현상 감소



AGGREGATE CRUSHER PLANT

1. JAW CRUSHER ASS'Y

-1차 파쇄기 제품 종류

FS-4230 / FS-4840 / FS-6048

-골재 파쇄 크기

100 ~ 300mm

-POWER (Kw) / 종량

95 ~ 190 Kw / 22 ~ 70 Ton



2. CONE CRUSHER ASS'Y

-2차 파쇄기 제품 종류

CC&CSH 1300 / CC&CSH 1680 /
CC2100

-골재 파쇄 크기

6 ~ 60mm

-CC & CSH 차이점

탑셀 & 맨틀코어 파쇄 각도에 차이점을 두어

골재 파쇄크기를 더욱 세분화 가능

AGGREGATE CRUSHER PLANT

1. CRUSHER PLANT LINE

- 주 파쇄 원석
석회석 / 화강암
- 시간당 파쇄량
200 ~ 450 Ton / H
- 주 거래처 지역
경기도



2. CRUSHER PLANT 안전설비

- 워크웨이 및 핸드레일
- PULLEY 안전커버
- 방호판 외 등등



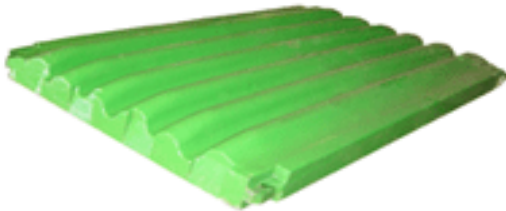
JAW CRUSHER SPARE PART



1. 스윙쥔 (SWING JAW) & REPAIR



2. 휠 (WHEEL) & REPAIR



3. 라이너류 (LINER)

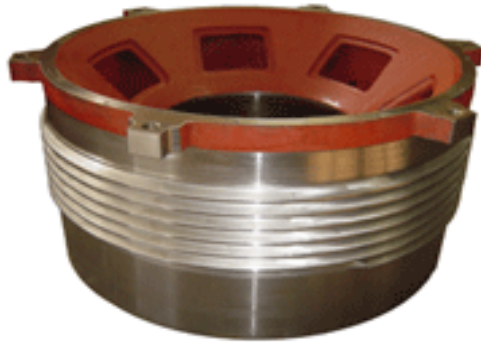


4. 토글플레이트류 (TOGGLE PLATE)



5. 프로텍터 외 소모성 부품 (PROTECTOR)

CONE CRUSHER SPARE PART



1. 탑셸 (TOP SHEEL) & REPAIR



2. 맨틀코어 (MANTLE CORE) & REPAIR



3. 라이너류 (LINER)



4. 부시 (BUSH)



5. 더스트 실링 외 소모성 부품(DUST SEALING)

THANK YOU.